



GOBIERNO AUTÓNOMO DEPARTAMENTAL DE LA PAZ SERVICIO DEPARTAMENTAL DE SALUD LA PAZ RED DE SERVICIOS DE SALUD RURAL Nº 6 MURILLO-VIACHA



Palca

Coordinación de Red Rural 6 2026



Mecapaca



Viacha



Achocalla



QUE ES LA RENDICION PUBLICA DE CUENTAS INICIAL 2026



Es un conjunto de acciones planificadas y puestas en marcha por la Coordinación de Red de Servicios de Salud Rural N° 6 Murillo – Viacha con el objetivo de informar a los cuatro municipios y al control social, acerca de las acciones, avances y los logros a realizar sobre el cumplimiento del POA administrativo y operacional en salud durante la gestión 2026

MARCO LEGAL

Art. 18
La salud
derecho
fundamental

Art. 35
El sistema de
Salud Único
incluyente a
la Medicina
Tradicional

Art. 40
Participación de
la población en
la toma de
decisiones y
gestión del
sistema

Art. 30
Derecho a la
salud de las
naciones y
pueblos
indígenas y
originarios

Art. 37
Obligación
del estado
a garantizar
y sostener
el derecho
a la salud

Art. 299
establece las
competencias
institucionales
en el tema salud



MARCO LEGAL

Art. 81 SALUD
Constituyen las competencias de cada instancia territorial, distinguiendo, las competencias de los Gobiernos Autónomos

SEDES La Paz Numeral III
Inciso b)
Ejercer la rectoría en salud en el departamento para el funcionamiento del Sistema Único de Salud, en el marco de las políticas nacionales.

GAM Numeral III
Inciso d)
Crear la instancia máxima de gestión local de la salud incluyendo a las autoridades municipales, representantes del sector de salud y las representaciones sociales del municipio.



ESTADO PLURINACIONAL DE BOLIVIA

**LEY MARCO DE AUTONOMÍAS Y
DESCENTRALIZACIÓN
"ANDRÉS IBÁÑEZ"**

LEY N° 031
LEY DE 19 DE JULIO DE 2010

MARCO LEGAL

Artículo 37. (RENDICIÓN PÚBLICA DE CUENTAS Y EVALUACIÓN DE RESULTADOS DE GESTIÓN).

- I. Los Órganos del Estado, las entidades territoriales autónomas y las entidades públicas del Estado Plurinacional, realizarán rendiciones públicas de cuentas y evaluación de resultados de gestión, ante la sociedad en general y ante los actores que ejercen Control Social en particular
- II. Las entidades públicas y privadas que administran recursos fiscales y/o recursos naturales, tienen la obligación de convocar formalmente a los actores de Participación y Control Social que correspondan, a los procesos de rendición pública de cuentas.



MARCO LEGAL



Ejerce la **RECTORIA** en salud en el Departamento, para el funcionamiento del Sistema Único de Salud, SUS, en el marco de la política SAFCI.



ESTADO PLURINACIONAL DE BOLIVIA

Organización, Atribuciones y
Funcionamiento de los Servicios
Departamentales de Salud
DECRETO SUPREMO N° 25233 de
27 de Noviembre de 1998



AUDIENCIA PÚBLICA DE RENDICIÓN DE CUENTAS INICIAL 2026

**RED DE SALUD N° 6
INICIAL GESTIÓN 2026**

MAYO 2026

MURILLO-VIACHA



AUDIENCIAS PÚBLICA DE RENDICIÓN DE CUENTAS INICIAL 2026

**RED DE SALUD RURAL N° 6
MURILLO – INGAVI
MECAPACA – PALCA – ACHOCALLA - VIACHA**



COORDINACIÓN TÉCNICA RED N° 6

- ❖ **Dr. JIMMY FRÍAS MIZUTANY** Coordinador
- ❖ **Lic. AURELIA SARZURI** Resp. Salud Publica
- ❖ **Tec. Declarado en Comición**



RESPONSABLES MUNICIPALES DE SALUD (RMS)

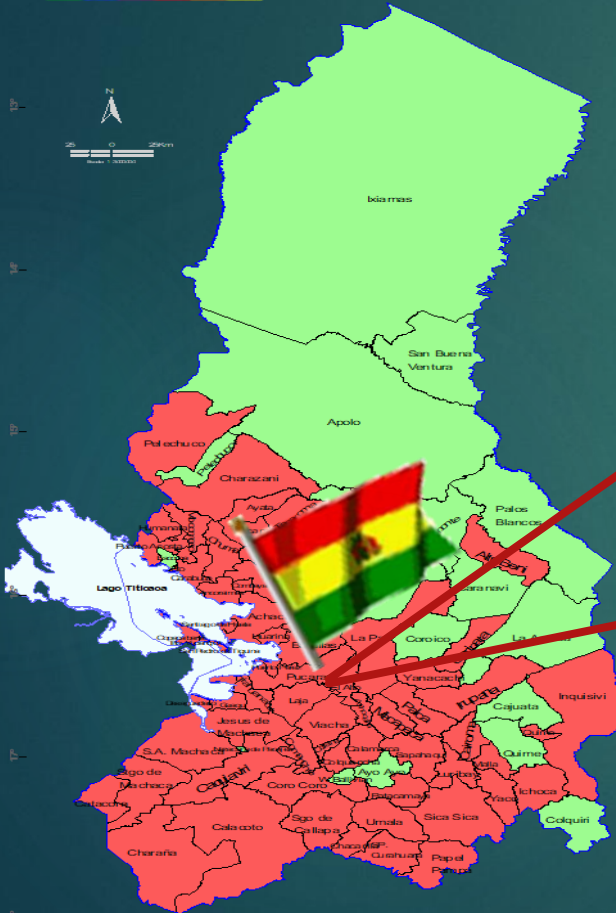


Municipio	Nombre y Apellido	N° Celular	Centro de Salud
RMS PALCA	Lic. Milán Capari Villca	74909570	C.S. Palca
RMS Mecapaca	Dra. Jaqueline Careaga	70140822	C.S. Mecapaca
RMS Achocalla	Dr. David Muruchi	68241968	C.S. Vergel
RMS Viacha	Dra. Nilda Huanca	67044102	C.S. Forida



RED DE SALUD RURAL Nº 6

SEDES La Paz



4 Municipios
191,705 Habitantes





CENTROS DE SALUD DE PALCA





CENTROS DE SALUD DE MECAPACA



CENTROS DE SALUD DE ACHOCALLA



Municipio El Alto

Municipio Viacha

Municipio Mecapaca



CENTROS DE SALUD DE VIACHA



Prov. Los Andes
Prov. Pacajes

Municipio Achocalla
Prov. Aroma





MISIÓN



LA RED DE SERVICIOS DE SALUD RURAL N°6 MURILLO-VIACHA, ES UNA ENTIDAD PUBLICA DEPENDIENTE DEL SEDES LA PAZ, QUE IMPLEMENTA LAS POLÍTICA DE SALUD EMANADAS DEL ENTE RECTOR EN EL MARCO DE LA CONSTITUCIÓN POLÍTICA DEL ESTADO PLURINACIONAL CON CAPACIDAD DE LIDERAZGO UNIDA A LA SALUD FAMILIAR COMUNITARIA INTERCULTURAL CON PARTICIPACIÓN SOCIAL Y ESTABLECIMIENTOS DE SALUD QUE SIGUEN LAS NORMATIVAS EN SALUD CON ENFOQUE DE PROMOCIÓN DE LA SALUD Y PREVENCIÓN DE LAS ENFERMEDADES HASTA LOGRAR LA REHABILITACIÓN, CON CALIDAD Y CALIDEZ A LA PERSONA, FAMILIA, COMUNIDAD REDUCIENDO LA MORBI-MORTALIDAD DE LA COMUNIDAD, BAJO LOS PRINCIPIOS DE EQUIDAD, CALIDAD, INTERSECTORIAL, INTERCULTURALIDAD Y PARTICIPACIÓN SOCIAL.



VISIÓN



LA RED DE SERVICIOS DE SALUD RURAL N° 6 “MURILLO VIACHA” ES UNA INSTITUCIÓN LIDER EN LA ATENCION CON INFRAESTRUCTURA, EQUIPAMIENTO Y RECURSOS HUMANOS ACORDE A LAS NECESIDADES DE LAS COMUNIDADES, QUE GARANTIZA LA IMPLEMENTACIÓN DE LAS POLÍTICAS DE SALUD DEL DEPARTAMENTO DE LA PAZ, EJERCIENDO RECTORÍA EN LOS CUATRO MUNICIPIOS QUE INTEGRAN, CON PARTICIPACIÓN SOCIAL EFECTIVA, BASÁNDOSE EN LA PROMOCIÓN Y PREVENCIÓN DE LAS ENFERMEDADES Y REDUCCIÓN DE LA MORBIMORTALIDAD



POBLACIÓN POR MUNICIPIO



Mecapaca 20.455 Habitantes

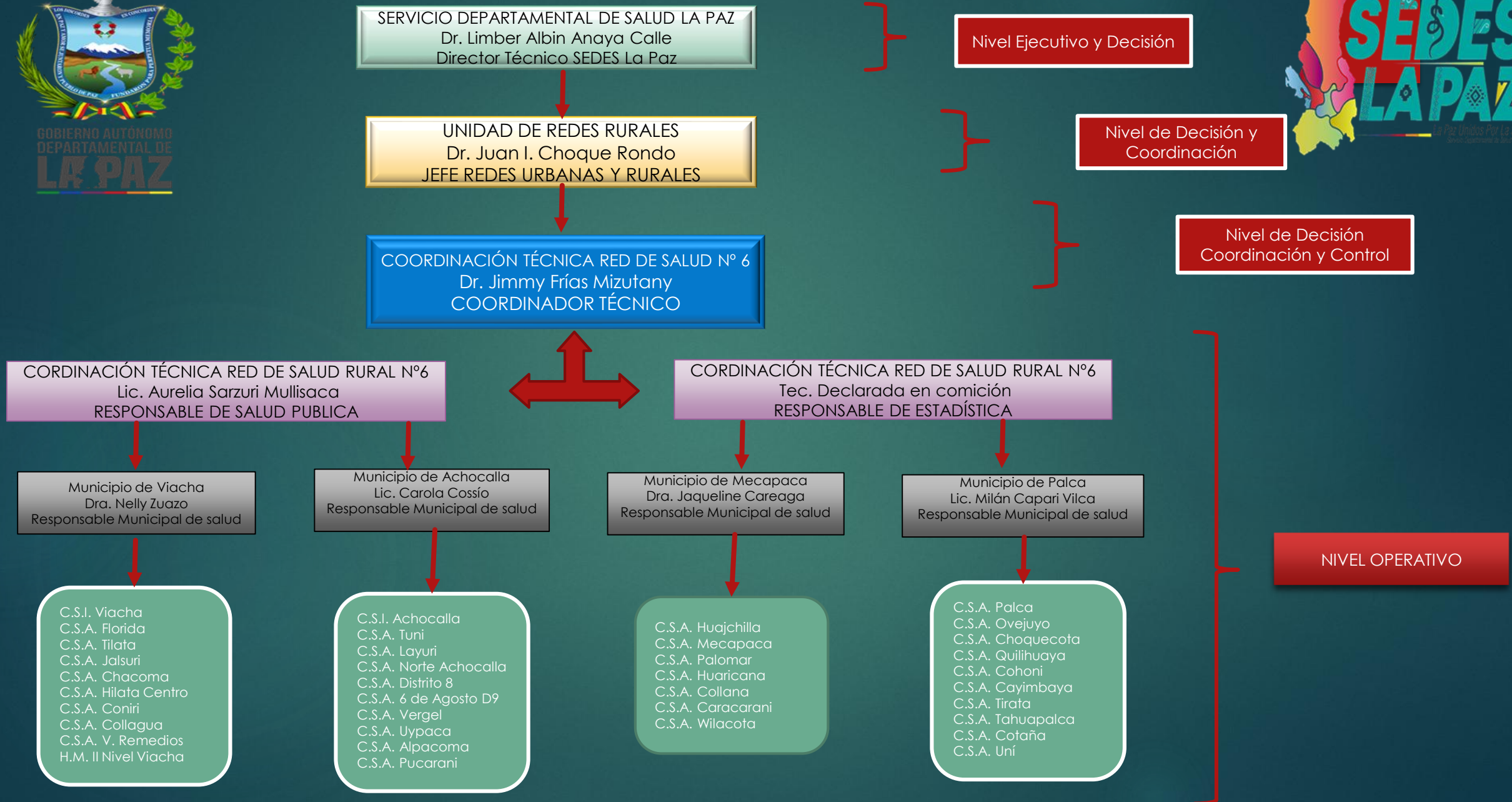
Palca 21.729 Habitantes

Achocalla 46.068 Habitantes

Viacha 103.453 Habitantes



ESTRUCTURA ORGANIZACIONAL DE LA RED Nº 6



ESTABLECIMIENTOS DE LA RED

C.S. MECAPACA
C.S. HUAJCHILLA
C.S. PALOMAR
C.S. HUARICANA
C.S.V. LOS ANDES
C.S. COLLANA
C.S. KARACARANI

C.S. ACHOCALLA
C.S. DISTRITO 8
C.S. NORTE ACHOCALLA
C.S. LAYURI
C.S. TUNI
C.S. DISTRITO 9
C.S. CHAÑOCAHUA
C.S. WIPACA
C.S. VERGEL

SDIS

C.S. PALCA
C.S. COHONI
C.S. OVEJUYO
C.S. QUILIHUAYA
C.S. COTAÑA
C.S. TAHUAPALCA
P.S. TIRATA
C.S. CAYIMBAYA
C.S. CHOQUECOTA

H. MUNICIPAL VIAGHA
C.S. VIAGHA
C.S. TILATA
C.S. FLORIDA
C.S. V. REMEDIOS
C.S. CHACOMA
C.S. CONIRI
C.S. JALSURI
C.S. HILATA CENTRO
C.S. COLLAGUA



CARACTERÍSTICAS DE LOS ESTABLECIMIENTOS



	ACHOCALLA	MECAPACA	PALCA	VIACHA	Red 6
Hospital II Nivel	0	0	0	1	1
C.S. Integral	0	0	0	0	0
C.S. Con Internación	1	0	1	1	3
C.S. Ambulatorio	9	7	9	9	35
TOTALES	10	7	10	11	38

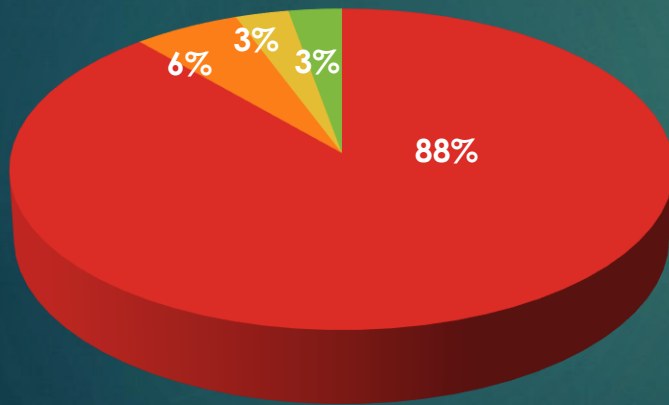


Establecimientos de Salud Red N° 6 Murillo-Viacha



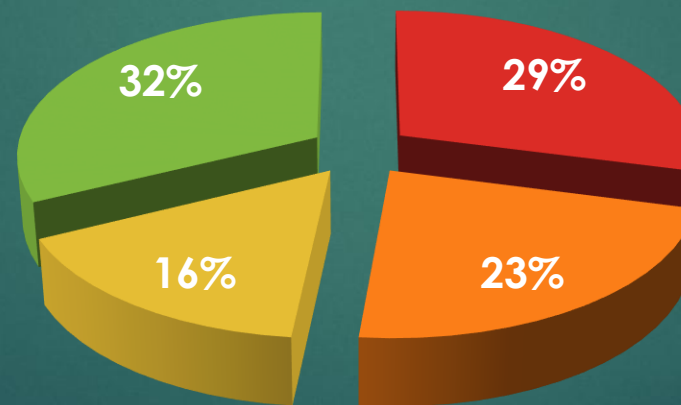
POR SECTOR

PUBLICO CNS ONG PRIVADO



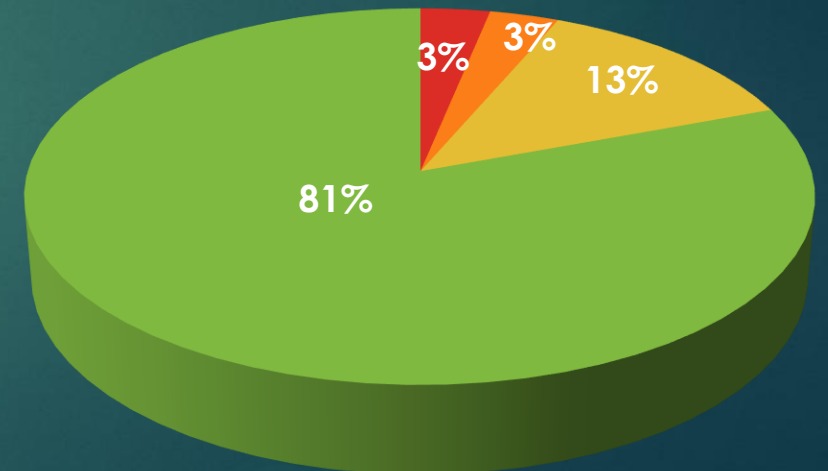
POR MUNICIPIO

PALCA MECAPACA ACHOCALLA VIACHA



POR TIPO

2DO NIVEL INTEGRAL CON INTERNACION AMBULATORIO

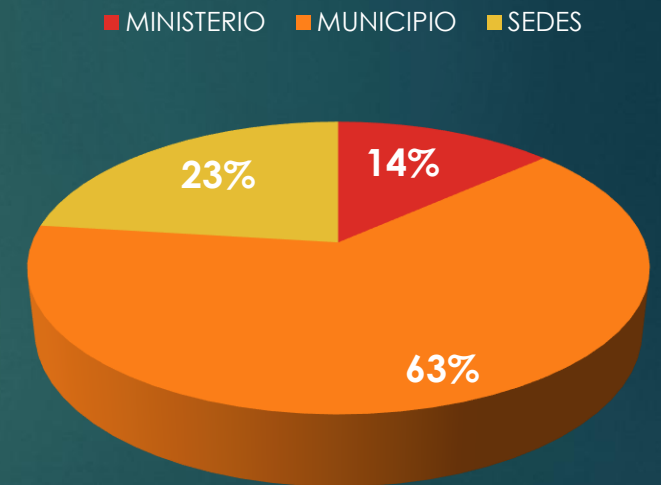




RR HH-RED DE SALUD N° 6 MUNICIPIO ACHOCALLA



	SEDES	MINISTERIO				MUNICIPIO	TOTAL
		SAFCI	MI SALUD	TELE SALUD	BJA		
MEDICO	3		5	1	1	5	15
ODONTOLOGO	1					5	6
LIC. ENFERMERIA	3					4	7
AUX. ENFERMERIA	4					11	15
FARMACIA Y ADMINIST.						2	2
MED TRADICIONAL						1	1
CONDUCTOR						4	4
MANUAL						2	2
total	11		5	1	1	33	52

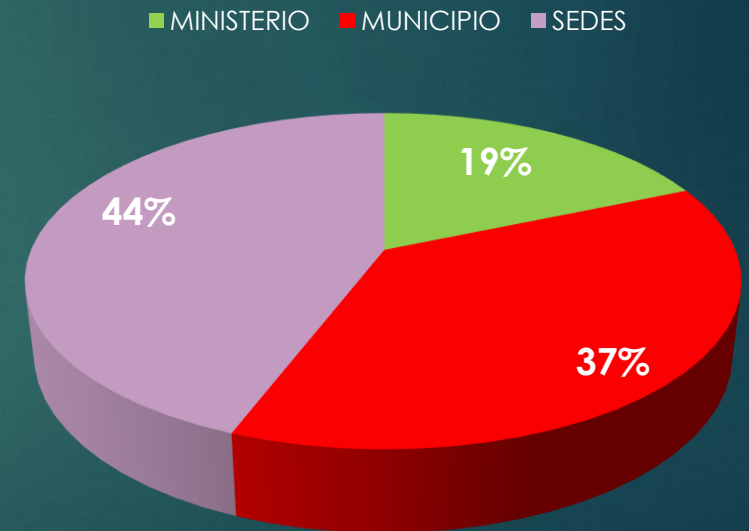




RR HH-RED DE SALUD N° 6 MUNICIPIO MECAPACA



	SEDES	MINISTERIO				MUNICIPIO	TOTAL
		SAFCI	MI SALUD	TELE SALUD	BJA		
MEDICO	4	1	4	1	1	4	15
ODONTOLOGO	1		1			6	8
LIC. ENFERMERIA	4						4
LIC. NUTRICION	1						1
TRABAJO SOCIAL	1						1
AUX. ENFERMERIA	8						8
CONDUCTOR						6	6
total	19	1	5	1	1	16	43

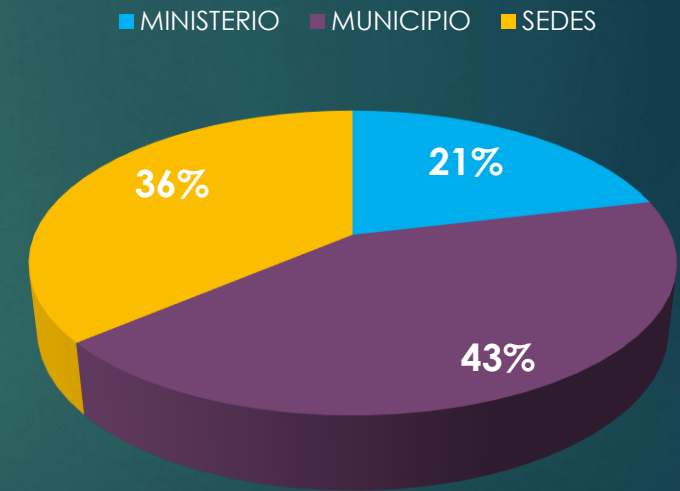




RR HH-RED DE SALUD N° 6 MUNICIPIO PALCA



	SEDES	MINISTERIO				MUNICIPIO	TOTAL
		SAFCI	MI SALUD	TELE SALUD	BJA		
MEDICO	4	1	7	1	1	2	16
ODONTOLOGO	2					1	3
LIC. ENFERMERIA	1					1	2
AUX. ENFERMERIA	10					3	13
FARMACIA						2	2
MED TRADICIONAL						1	1
CONDUCTOR						5	5
MANUAL						5	5
total	17	1	7	1	1	20	47





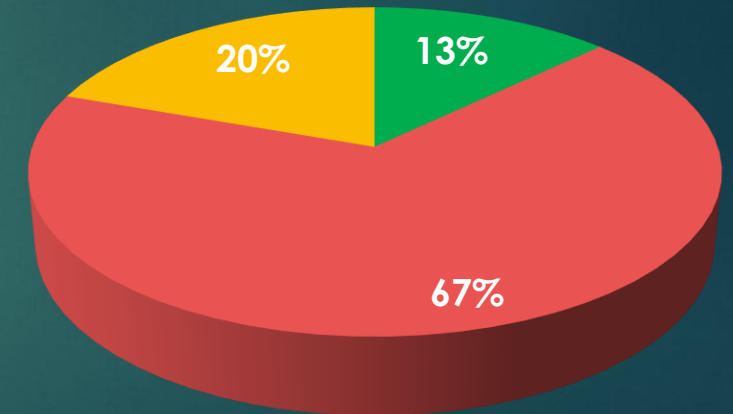
RR HH-RED DE SALUD N° 6

MUNICIPIO VIACHA



	SEDES	MINISTERIO					MUNICIPIO	TOTAL
		SAFCI	MI SALUD	TELE SALUD	BJA	ASSO		
ESPECIALISTA	5					6	8	19
MEDICO	6	1	19	1	2		10	39
ECOGRAFISTA							2	2
ODONTOLOGO	3						8	8
LIC. ENFERMERIA	3						34	34
LIC. NUTRICION							1	1
BIOQUIMICA	1						1	2
FISIOTERAPIA							1	1
RADIOLOGIA							3	3
TRABAJO SOCIAL							1	1
TEC. LABORATORIO	1							1
AUX. ENFERMERIA	21						32	53
FARMACIA							10	10
ADMINISTRACION	1						2	2
ESTADISTICO							1	1
RECAUDADOR							4	4
CONDUCTOR							10	10
MANUAL	2						14	16
PORTEROS							5	5
OTROS(Arc,Adm,Mant)	1						4	5
Total	44	1	19	1	2	6	151	224

■ MINISTERIO ■ MUNICIPIO ■ SEDES





SISTEMA DE REFERENCIA



Hospital de Clínicas Universitario
de 3er Nivel



Hospital 2do Nivel Los Pinos

C.S. MECAPACA
C.S. HUAJCHILLA
C.S. PALOMAR
C.S. HUARICANA
C.S.V. LOS ANDES
C.S. COLLANA
C.S. KARACARANI

C.S. PALCA
C.S. COHONI
C.S. OVEJUYO
C.S. QUILIHUAYA
C.S. COTAÑA
C.S. TAHUAPALCA
P.S. TIRATA
C.S. CAYIMBAYA
C.S. CHOQUECOTA



SISTEMA DE REFERENCIA

Hospital de Clínicas Universitario
de 3er Nivel

Hospital 2do Nivel
Boliviano Holandés

Hospital 2do Nivel
Viacha



C.S ACHOCALLA
C.S.DISTRITO 8
C.S.NORTE ACHOCALLA
C.S. LAYURI
C.S TUNI
C.S DISTRITO 9
C.S CHAÑOCAHUA
C.S WIPACA
C.S VERGEL

H.MUNICIPAL VIACHA
C.S VIACHA
C.S. TILATA
C.S. FLORIDA
C.S. V. REMEDIOS
C.S. CHACOMA
C.S. CONIRI
C.S. JALSURI
C.S. HILATA CENTRO
C.S. COLLAGUA



- ❖ **ACTIVIDADES**
- ❖ **INDICADORES**
- ❖ **RESULTADOS A LLEGAR**



SEGUIPOA 2026



Ley 1152 SUS



Actividad	Indicadores	Meta	Frecuencia de Evaluación	Medios de Verificación	Logrado
Implementar la Ley 1152 y el desembolso del 15.5%, para su implementación en los 4 Municipios de la Red N° 6	Municipios con el Sistema Único de Salud	4 municipios con SUS implementado			



Comité de Análisis de la Información CAI



Actividad	Indicadores	Meta	Frecuencia de Evaluación	Medios de Verificación	Logrado
Realizar el Comité de Análisis de Información CAI de Red N° 6, según POA 2026	Cuatro CAI de Red en cada Municipio	Cuatro CAI de Red			



Concejos Técnicos de Red Ampliados



Actividad	Indicadores	Meta	Frecuencia de Evaluación	Medios de Verificación	Logrado
Realizar Consejo técnico de la Red 6 con RMS y 3 concejos técnicos ampliados según POA 2026	6 Concejos Técnicos 3 Consejos Técnicos Ampliados	6 Concejos Técnicos 3 Consejos Técnicos Ampliados			



Rendición de Cuentas



Actividad	Indicadores	Meta	Frecuencia de Evaluación	Medios de Verificación	Logrado
Rendición de cuentas según POA 2026	1 Rendición de cuentas Inicial según POA 2026 1 Rendición de Cuentas Final según poa 2026	1 Rendición de cuentas Inicial según POA 2026 1 Rendición de Cuentas Final según poa 2026			



Instancia Máxima de Gestión en Salud IMGS



Actividad	Indicadores	Meta	Frecuencia de Evaluación	Medios de Verificación	Logrado
IMGS (instancias máximas de gestión en salud) según POA 2026.	4 IMGS (instancias máximas de gestión en salud) según POA 2026.	1 IMGS (instancias máximas de gestión en salud) por Municipio según POA 2026.			



Curso de Inducción al SSSRO



Actividad	Indicadores	Meta	Frecuencia de Evaluación	Medios de Verificación	Logrado
Curso de Inducción, seguimiento, Evaluación y entrega de documentos del SSSRO , 1er, 2do, 3er y 4to trimestre 2026, según POA programado	4 Curso de Inducción. 4 Evaluaciones y entrega de documentos del SSSRO según POA 2026	4 Curso de Inducción. 4 Evaluaciones y entrega de documentos del SSSRO según POA 2026			



Plan Municipal de Salud



Actividad	Indicadores	Meta	Frecuencia de Evaluación	Medios de Verificación	Logrado
Entrega de Plan Municipal de salud según POA 2026 programado.	Entrega de 1 Plan Municipal de salud por Municipio según POA 2026	Entrega de Plan Municipal de salud según POA 2026 programado meta 4			



Plan Operativo Anual



Actividad	Indicadores	Meta	Frecuencia de Evaluación	Medios de Verificación	Logrado
Elaborar de POA 2026 de la Coordinación de Red, C.S. de los municipios y del Hospital del 2do Nivel según POA 2026	<p>Elaboración del POA 2026 Coordinación de red</p> <p>Elaborar POA de los C.S. de los municipios</p> <p>Elaborar POA del HVM 2025</p>	<p>Elaboración del POA 2025 Coordinación de red</p> <p>Elaborar POA de los C.S. de los municipios</p> <p>Elaborar POA del HVM 2025</p>			



Plan Operativo Anual Individual



Actividad	Indicadores	Meta	Frecuencia de Evaluación	Medios de Verificación	Logrado
Elaboración de los POAI del personal de salud médico, odontólogos, licenciadas en enfermería y equipo técnico de Red N° 6 según POA 2026	Elaboración de los POAI del personal de la Red N° 6 según POA 2026 indicador 96	96 POAI Elaborados con sus planes acción y desarrollo de sus actividades			



Ferias de Salud Municipal



Actividad	Indicadores	Meta	Frecuencia de Evaluación	Medios de Verificación	Logrado
Desarrollar acciones de promoción y prevención en los 4 municipios de la Red N° 6 según POA 2026, con ferias multiprogramáticas	Desarrollar 4 acciones de promoción y prevención, 1 en cada municipios de la Red N° 6 según POA 2026.	Desarrollar acciones de promoción y prevención en los 4 municipios de la Red N° 6 según POA 2026, 4 ferias multiprogramáticas			



Carteras de Servicio



Actividad	Indicadores	Meta	Frecuencia de Evaluación	Medios de Verificación	Logrado
Cumplimiento de la Ley 1152 y resolución 251 de los servicios de salud la Cartera de Servicio de la Red Rural N° 6 según POA 2026.	Cartera de Servicio Implementada s en la Red Rural N° 6 según POA 2026. 37 centros de salud y un Hospital 2do Nivel	Cartera de Servicio Implementada s en la Red Rural N° 6 según POA 2026. 37 centros de salud y un Hospital 2do Nivel			



Iniciativa Amigos de la Madre y la Niñez



Actividad	Indicadores	Meta	Frecuencia de Evaluación	Medios de Verificación	Logrado
Acreditación de lactancia materna "IAMN" en los Municipios de la Red N° 6 según POA 2026	Acreditación de lactancia materna "IAMN" en los Municipios de la Red N° 6 según POA 2025, Indicadores 4	Acreditación de lactancia materna "IAMN" en los Municipios de la Red N° 6 según POA 2026, Indicadores 4			



Acreditación de los Centros de Salud



Actividad	Indicadores	Meta	Frecuencia de Evaluación	Medios de Verificación	Logrado
Contribuir el proceso de acreditación en los 4 Municipios de la Red Rural N° 6 según POA 2026.	Contribuir el proceso de acreditación en los 4 Municipios de la Red Rural N° 6 según POA 2026. indicador 37 establecimientos	Contribuir el proceso de acreditación en los 4 Municipios de la Red Rural N° 6 según POA 2026. Meta 37 establecimientos			



Referencia y Contrareferencia



Actividad	Indicadores	Meta	Frecuencia de Evaluación	Medios de Verificación	Logrado
Implementar la funcionalidad del Comité de Referencia y Contrareferencia de la Red con los comités de cada Municipio según POA 2026.	Implementar la funcionalidad del Comité de Referencia y Contrareferencia de la Red con los comités de cada Municipio según POA 2026. Indicador 1	Implementar la funcionalidad del Comité de Referencia y Contrareferencia de la Red con los comités de cada Municipio según POA 2026. Meta 1			



Entrega de Informes de la Red N° 6 al SEDES La Paz



Actividad	Indicadores	Meta	Frecuencia de Evaluación	Medios de Verificación	Logrado
Entrega de informes de producción y cronograma de actividades de la Red N° 6 a las diferentes unidades del SEDES La Paz según POA 2026	Entrega de informes de producción y cronograma de actividades de la Red N° 6 a las diferentes unidades del SEDES La Paz según POA 2026. indicador 12 Informes	Entrega de informes de producción y cronograma de actividades de la Red N° 6 a las diferentes unidades del SEDES La Paz según POA 2026. Meta 12 Informes			



Programa Ampliado de Inmunización



Actividad	Indicadores	Meta	Frecuencia de Evaluación	Medios de Verificación	Logrado
Seguimiento a las campañas de vacunación del PAI regular y semana de las américas en los centros de salud de los 4 Municipios de la Red Rural N° 6	Seguimiento a las campañas de vacunación del PAI regular y semana de las américas en los centros de salud de los 4 Municipios de la Red Rural N° 6. Indicador 37 Centros	Seguimiento a las campañas de vacunación del PAI regular y semana de las américas en los centros de salud de los 4 Municipios de la Red Rural N° 6. Meta 37 Centros			



Supervisiones Programadas



Actividad	Indicadores	Meta	Frecuencia de Evaluación	Medios de Verificación	Logrado
Supervisión multiprogramática a centros de salud cabeceras de los 4 Municipios de la Red Rural N° 6 según POA 2026	Supervisión multiprogramática a centros de salud cabeceras de los 4 Municipios de la Red Rural N° 6 según POA 2026. Indicador 4 supervisiones	Supervisión multiprogramática a centros de salud cabeceras de los 4 Municipios de la Red Rural N° 6 según POA 2026. Meta 4 supervisiones			



Calidad del Dato de la Red N° 6



Actividad	Indicadores	Meta	Frecuencia de Evaluación	Medios de Verificación	Logrado
Contribuir en la elaboración del Plan de Seguimiento a la Calidad de Datos en los centros de salud	Contribuir en la elaboración del Plan de Seguimiento a la Calidad de Datos en los 37 centros de salud. Indicador 37	Contribuir en la elaboración del Plan de Seguimiento a la Calidad de Datos en los 37 centros de salud. Meta 37			



Vigilancia Epidemiológica



Actividad	Indicadores	Meta	Frecuencia de Evaluación	Medios de Verificación	Logrado
Mejorar el Sistema de Vigilancia Epidemiológica en los 4 Municipios de la Res según POA 2026	Implementar los Sistemas de Vigilancia Epidemiológica en los 4 Municipios de la Res. Indicadores 37 Centros	Implementar los Sistemas de Vigilancia Epidemiológica en los 4 Municipios de la Res. Meta 37 Centros			



ACTIVIDADES DE LA GESTIÓN 2025



Actividades	Mecapaca	Palca	Achocalla	Viacha
CAI de Red	3 programado anual			
CAI Municipal	4	4	4	4
CAI Sector	12	12	12	12
Ferias Multip.	1	1	1	1
Feria Mult. Local	4	4	4	4
Campaña PAP	2	2	2	2
Campaña PAI y Zoonosis	2	2	2	2
	1	1	1	1



Servicio Social de Salud Rural Obligatorio (SSSRO)



SSSRO	Medicina	Odontología	Enfermería	Tec. Enfermería
1er Trimestre	Si	Si	Si	Si
2do Trimestre	Si	Si	Si	Si
3er Trimestre	Si	Si	Si	Si
4to Trimestre	Si	Si	Si	Si



CONFORMACIÓN DEL CONTROL SOCIAL DE LA RED



Municipios	COSOMUSA	Presidente de cada Municipio	Nombre y Apellido	Nº Celular
Mecapaca	Si	1	Jorge Jemio Oruño	72011131
Achocalla	Si	1	Fidelia Gutiérrez A.	73081494
Palca	Si	1	Cecilia Crespo Poma	67337850
Viacha	Si	1	Jorge Huallpara	64072064



SEGUIMIENTO A LAS INFRAESTRUCTURA



MUNICIPIO	REUNIONES DE SEGUIMIENTO EJECUTADAS	INFORME TECNICO	ESTABLECIMIENTO	OBSERVACIONES
ACHOCALLA	6	DISTRITO 8	C.S. DISTRITO 8	SIN DENOMINACIÓN
		DISTRITO 9	C.S. 6 DE AGOSTO	SIN DENOMINACIÓN
		URB. VERGEL	C.S. VERGEL	SIN DENOMINACIÓN
		UYPACA	C.S. UYPACA	SIN DENOMINACIÓN
		LAYURI	C.S.I. LAYURI	SIN DENOMINACIÓN
		DISTRITO 7	C.S. NORTE ACHOCALLA	AMPLIACION ESTA AÑO
MECAPACA	6	HUAJCHILLA	C.S. INTEGRAL HUAJCHILLA	CONSTRUCCION SIN PROYECTO
		COLLANA	C.S. COLLANA	SIN DENOMINACIÓN
		PALOMAR	C.S.C.I. PALOMAR	SIN DENOMINACIÓN
		HUARICANA	C.S.C.I. HUARICANA	SIN DENOMINACIÓN
PALCA	2	OVEJUYO	C.S.I. OVEJUYO	INTERGRAL OBSERVADO
		UNI	C.S.C.I. UNI	SIN CODIGO SNIS
		PALCA	C.S. TAHUACU	SIN DENOMINACIÓN
		CAYIMBAYA	MEJORAMIENTO C.S.C.I. CAYIMBAYA	SIN DENOMINACIÓN
VIACHA	3	DISTRITO 1	AMPLIACION HOSPITAL VIACHA	PROYECTO
		FLORIDA	C.S.C.I. FLORIDA	SIN DENOMINACIÓN
		TILATA	C.S.I. TILATA	SIN DENOMINACIÓN

RED N° 6

TRANSPARENTE

LIBRE DE CORRUPCION

SI NO FUMARON GRACIAS



**SEDES
LA PAZ**

La Paz Unidos Por La Salud
Servicio Departamental de Salud de La Paz