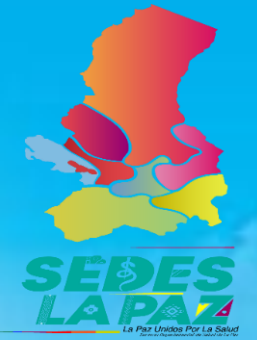




**GOBIERNO AUTÓNOMO DEPARTAMENTAL DE LA PAZ**  
**SERVICIO DEPARTAMENTAL DE SALUD LA PAZ**  
**COORDINACION DE SERVICIOS DE SALUD RURAL N° 8**  
**NOR Y SUD YUNGAS**



***AUDIENCIA PUBLICA DE RENDICIÓN***  
***DE CUENTAS INICIAL DE GESTION 2026***  
***COORDINACION DE SERVICIOS DE SALUD***  
***RURAL N° 8 NOR Y SUD YUNGAS***



***CHULUMANI - 25 de mayo 2026***

# ANTECEDENTES



- ❑ **La Coordinación de Servicios de Salud Rural N° 8 Nor y Sud Yungas, dependiente del servicio departamental de salud- SEDES La Paz, en cumplimiento a los establecido en la Constitución Política del Estado Plurinacional de Bolivia, con el reconocimiento del derecho de los ciudadanos y ciudadanas de acceder a la información, que incluye entre las obligaciones de los servidores públicos y las servidoras públicas, el rendir cuentas sobre las responsabilidades económicas, políticas, técnicas y administrativas en el ejercicio de la función pública (art. 235, numeral 4°).**

# ANTECEDENTES



- ❑ **De la misma manera se tiene el Pilar de Bolivia Democrática mismo que comprende entre otros, la gestión pública y la transparencia.**
- ❑ **Es en este contexto que se construye la Política Nacional de Transparencia (PNT) aprobada mediante Decreto Supremo No. 214 de 22 de julio de 2009.**
- ❑ **A la fecha la Red de Servicios de Salud Rural N° 8 creció gradualmente, ahora contamos con 53 Centros de Salud de Primer Nivel, 2 Hospital de Segundo Nivel .**

# ALCANCE

**El presente informe, pretende socializar a las autoridades del sector salud, control social y público en general; sobre las actividades programadas para la gestión 2025**

**Haciendo cumplir el derecho de la información y la obligación de rendir cuentas de las responsabilidades programadas.**



# CONSTITUCION POLITICA DEL ESTADO



***Art.235 numeral 4) Rendir cuentas sobre las responsabilidades económicas, políticas, técnicas y administrativas en el ejercicio de la función pública.***

***Arts.241 numera III) La sociedad civil organizada ejercerá el control social a la gestión pública en todos los niveles del estado e instituciones públicas.***

***Art.242 numeral 4) Generar un manejo transparente de la información y del uso de los recursos en todos los espacios de la gestión pública.***

# LA POLÍTICA NACIONAL DE TRANSPARENCIA (PNT) CONTIENE 4 EJES O ÁREAS DE ACCIÓN EN ÁMBITO PREVENTIVO Y DE LUCHA CONTRA LA CORRUPCIÓN

## EJE 1 :

- Fortalecimiento de la participación ciudadana

## EJE 2 :

- Fortalecimiento de la transparencia en la gestión pública y el derecho de acceso a la información.

## EJE 3 :

- Medidas para eliminar la corrupción

## EJE 4 :

- Mecanismos de fortalecimiento y coordinación institucional.



# MISIÓN



*La coordinación técnica de servicios de salud rural No 8 es una entidad pública desconcentrada dependiente del servicio departamental de salud la paz que tiene por misión brinda servicios de asistencia técnica, administrativa, en el área de planificación, administración, seguimiento y evaluación, en gestión pública. Capacita al recurso humano y facilita los instrumentos de gestión pública sanitaria, epidemiología, social respetando la interculturalidad Desarrolla estrategias para la implementación de municipios saludables, articula la medicina tradicional con la moderna en la diversidad intercultural con eficiencia y eficacia con el objetivo de contribuir a la disminución de la morbimortalidad materno- infantil de los municipios.*



# VISIÓN

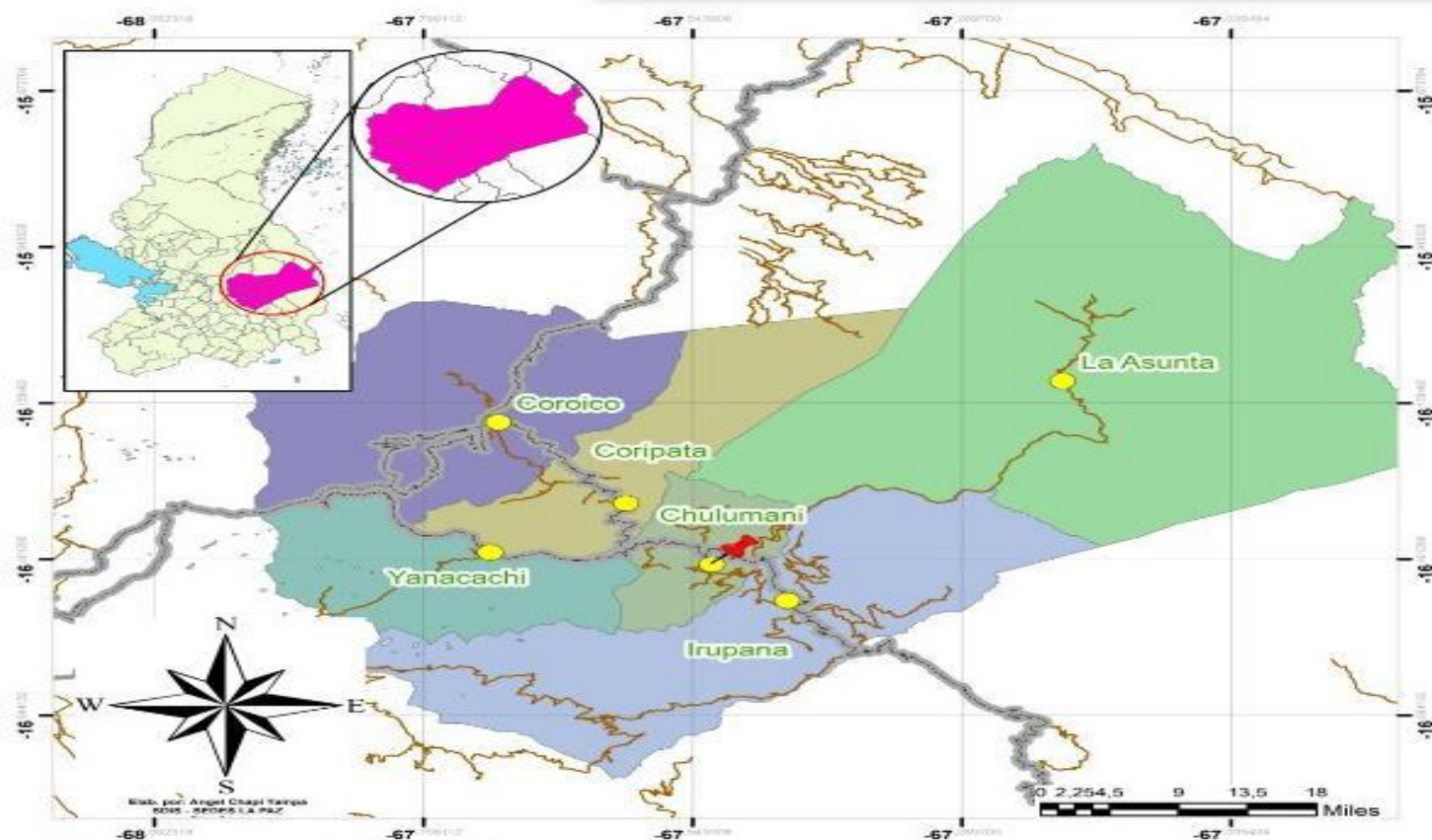


La coordinación técnica de servicios de salud rural N° 8 será una entidad estatal que brinde servicios de asistencia técnica y administrativa, de acuerdo a política de salud familiar comunitaria en todos sus sectores, con recursos humanos capacitados en gestión pública con capacidad resolutoria e infraestructura instalada de acuerdo a nivel de atención prestando servicios de salud con eficiencia, equidad a la población en general.

Se lograra el apoyo financiero de organismos internacionales y municipales para convertir en el mejor prestador de servicios de salud en sus áreas por haber implementado y ejecutado el Sistema Único de Salud.

# AREA DE INFLUENCIA

**Red de Salud Rural N° 8 - Yungas**



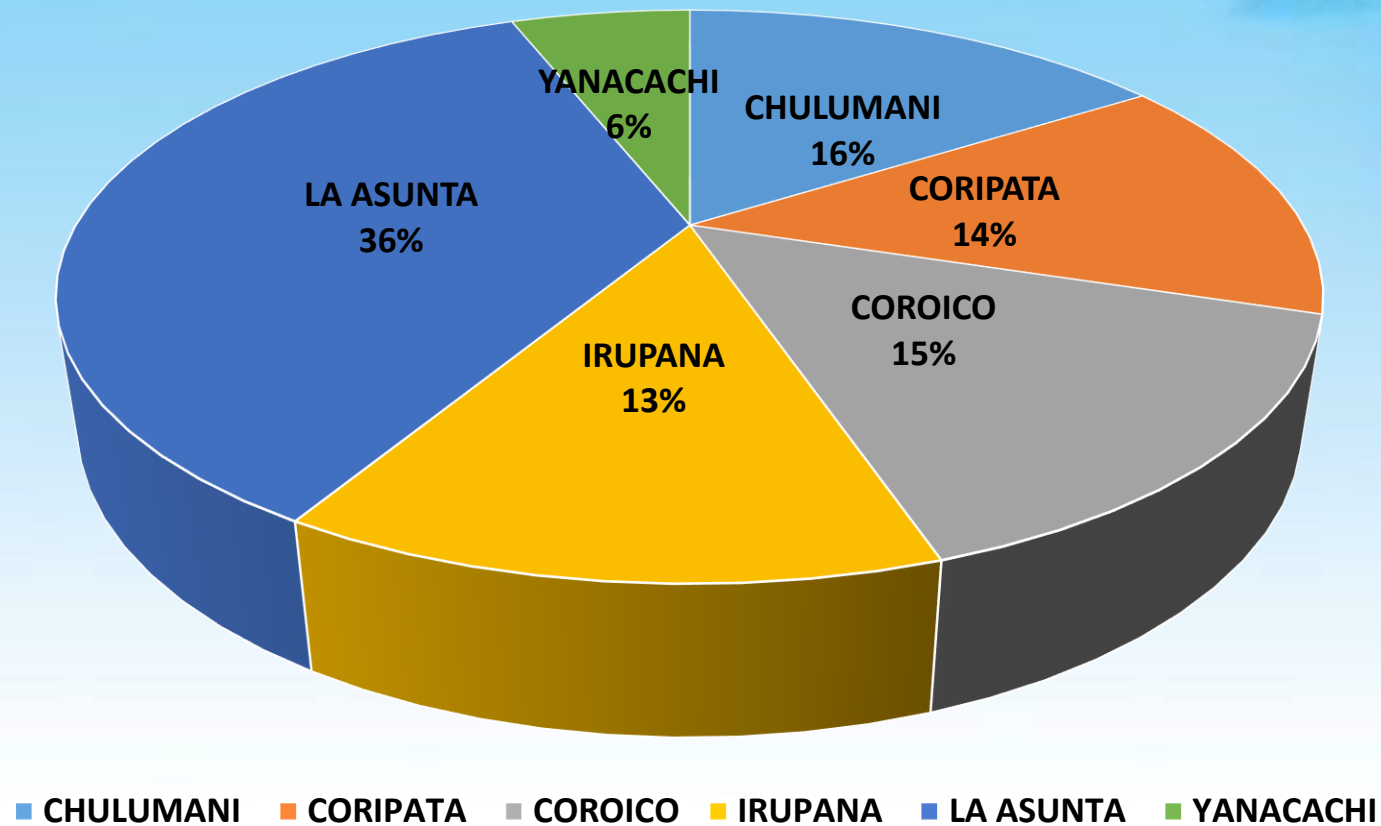
REFERENCIAS	
	SEDE DE COORDINACIÓN DE RED
	CARRETERA PRINCIPAL
	VIA FERREA
	CAMINO
	CAPITAL MUNICIPAL
	LAGO O LAGUNA

DE:	MUNICIPIOS	DISTANCIAS en Km.	Tiempo aproximado
Ciudad de La Paz	Chulumani	120 Km.	4 Horas
	Irupana	155 Km.	5 Horas
	Yanacachi	86 Km.	2:30 Horas
	La Asunta	218 Km.	7 Horas
	Corico	92 Km.	3 Horas
	Coripata	121 Km.	3 Horas

Las Distancias y Tiempo aproximado son datos proporcionados por la Coordinación de Red.

# DISTRIBUCIÓN DE POBLACION TOTAL POR MUNICIPIO

CHULUMANI	17,506
CORIPATA	15,740
COROICO	16,509
IRUPANA	14,911
LA ASUNTA	39,990
YANACACHI	6,486
<b>TOTAL RED</b>	<b>111,142</b>





# ESTRUCTURA ORGANIZACIONAL DE LA RED N° 8



SERVICIO DEPARTAMENTAL DE SALUD LA PAZ  
Director Técnico SEDES La Paz

Nivel Ejecutivo y Decisión

UNIDAD DE REDES RURALES  
JEFE REDES URBANAS Y RURALES

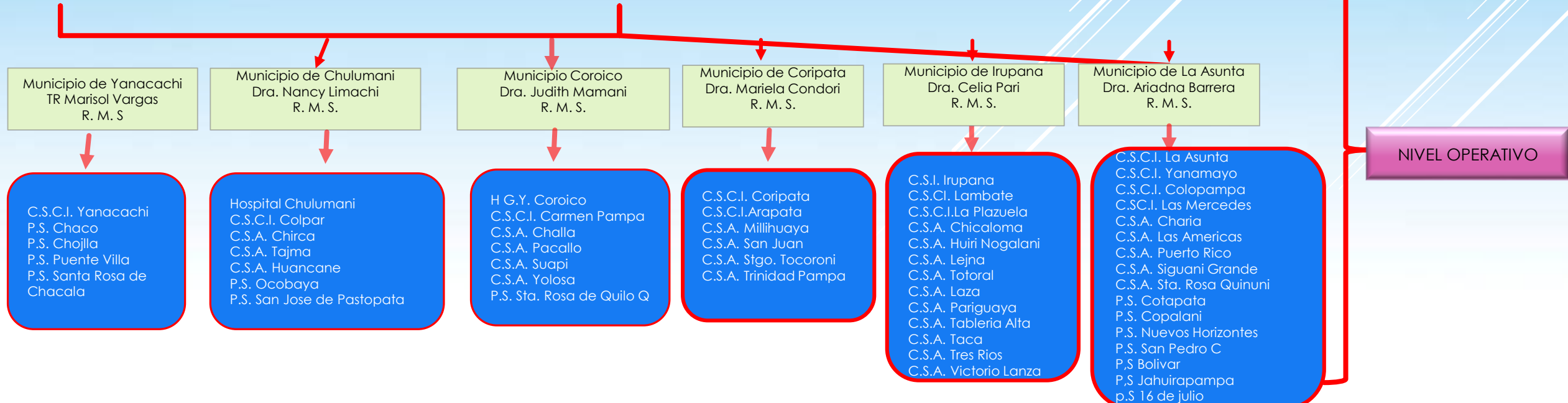
Nivel de Decisión y Coordinación

Coordinación Técnica Red de Salud N° 8  
Dra. Dora Virginia Ticona Coacollo  
COORDINADORA TÉCNICA

Nivel de Decisión Coordinación y Control

CORDINACIÓN TÉCNICA RED DE SALUD RURAL N°8  
Lic. Rosio Fernandez Quisbert  
RESPONSABLE DE SALUD PUBLICA

CORDINACIÓN TÉCNICA RED DE SALUD RURAL N°8  
Tec. ISMAEL CALLISAYA  
RESPONSABLE a.i. DE ESTADÍSTICA





# **EQUIPO DE GESTIÓN COORDINACIÓN DE RED RURAL N° 8 NOR Y SUD YUNGAS**



<b>NOMBRE</b>	<b>CARGO</b>
<b>DRA. DORA VIRGINIA TICONA COACOLLO</b>	<b>COORDINADORA TECNICA</b>
<b>LIC. ROSIO FERNANDEZ QUISBERT</b>	<b>RESPONSABLE DE SALUD PUBLICA</b>
<b>ACEFALIA SEPTIEMBRE 2023</b>	<b>RESPONSABLE DE ESTADISTICA</b>



# EQUIPO DE GESTIÓN MUNICIPALES DE SERVICIOS DE SALUD RURAL N° 8 NOR Y SUD YUNGAS



MUNICIPIOS	RESPONSABLE MUNICIPAL	RESPONSABLE DE PROGRAMAS
CHULUMANI	DRA.NANCY LIMACHI	LIC. ESTELA CALLISAYA
CORIPATA	DRA. MARIELA CONDORI	LIC. ANA ROSA MAMANI MIRANDA
COROICO	DRA. JUDITH MAMANI ARUQUIPA	LIC.ELIZABETH LLUTA
IRUPANA	DRA. CELIA PARI	LIC. SILVIA PATANA
LA ASUNTA	DRA: ARIADNA BARRERA	LIC. LIDIA HUALLPA TIMPA
YANACACHI	TR MARISOL VARGAS	LIC. MAGDALENA QUISPE

# MUNICIPIO YANACACHI



- Asignacion presupuestaria 15.5%
- 919,176.00 Bs

- POBLACION : 6.486 Hbts
- RRHH: 23
- SEDES: 8
- MINSA :8
- GAM : 7
- AMBULANCIA: 1
- ESTABLECIMIENTOS DE SALUD :4
- Centro de Salud con Internación .:1
- Puestos de Salud: 3

# MUNICIPIO LA ASUNTA



- Asignación presupuestaria 15.5%
- 5,525,724.00 Bs

- POBLACION : 39,900 Hbts
- RRHH: 102
- SEDES: 31
- MINSA :19
- GAM : 52
- AMBULANCIAS :13
- MOTOCICLETAS 17
- ESTABLECIMIENTOS DE SALUD :18
- Centro de Salud con Internación .:6
- Centro de Salud Ambulatorio : 7
- Puestos de Salud: 5
- Satelitales .1

# MUNICIPIO IRUPANA



- Asignación presupuestaria 15.5%
- 2,883,902.00Bs

- POBLACION : 14.911 Hbts
- RRHH: 77
- SEDES: 27
- MINSA :16 ASSOS 2 GINECOLOGA /PEDIATRA
- GAM : 32
- AMBULANCIA :9
- BUS ODONTOLOGICO :1
- CAMIONETA .1
- ESTABLECIMIENTOS DE SALUD :13
- Centro de Salud Integral :1
- Centro de Salud con Internación :2
- Centro de Salud Ambulatorio : 10

# MUNICIPIO CHULUMANI



- Asignación presupuestaria 15.5%
- 2,060.253 .00Bs

- POBLACION : 17.506 Hbts
- RRHH: 83
- SEDES: 25 Especialista :1 total 25
- MINSA :12 Especialista :4 : ASSO :4 total 20
- GAM : 38
- AMBULANCIA :3 HOSP 1.: ESTBL total 4
- BUS ODONTOLOGICO :1
- ESTABLECIMIENTOS DE SALUD : 7
- Hospital de 2do nivel :1
- Centro de Salud con Internación :1
- Centro de Salud Ambulatorio : 3
- Puestos de Salud :2
- Satelitales :2

# MUNICIPIO COROICO



- Asignación presupuestaria 15.5%
- 3,103,578.42 Bs

- POBLACION : 16.509 Hbts
- RRHH: 105
- SEDES: 49 Especialistas .4 total 53
- MINSA :16 Especialistas 5 ASSO 6 total ;27
- GAM : 40
- AMBULANCIA :10
- BUS ODONTOLOGICO :1
- CAMIONETA .1
- ESTABLECIMIENTOS DE SALUD :7
- Hospital de 2nivel :1
- Centro de Salud con Internación :1
- Centro de Salud Ambulatorio : 5
- Satelitales :3

# MUNICIPIO CORIPATA



- Asignacion presupuestaria 15.5%
- 2,105,139.00Bs

- POBLACION : 15.740 Hbts
- RRHH: 44
- SEDES: 18
- MINSA :8
- GAM : 18
- AMBULANCIA :5
- BUS ODONTOLOGICO :1
- MOTOS .6
- ESTABLECIMIENTOS DE SALUD :6
- Centro de Salud con Internación :2
- Centro de Salud Ambulatorio : 4

# ESTABLECIMIENTOS POR CARACTERIZACIÓN

MUNICIPIOS	CENTROS AMBULATORIOS	CENTROS DE SALUD CON INTERNACION	CENTROS DE SALUD INTEGRALES	HOSPITAL DE SEGUNDO NIVEL	PUESTOS DE SALUD
CHULUMANI	3	1		1	2
CORIPATA	4	2			
COROICO	4	1		1	1
IRUPANA	10	2	1		
LA ASUNTA	7	6			5
YANACACHI		1			3
<b>TOTAL RED</b>	<b>28</b>	<b>13</b>	<b>1</b>	<b>2</b>	<b>11</b>



# ASIGNACION PRESUPUESTARIA 15.5% DE SALUD RURAL N° 8 NOR Y SUD YUNGAS



MUNICIPIO	EST. DE SALUD	POA 2027	ASIGNACION PRESUPUESTARIA 2026	EJECUTADO
YANACAHI	4		799,683,12	
LA ASUNTA	18		5,525,724.00	
IRUPANA	13		2,883,902.00	
CHULUMANI	7		0	
COROICO	7		3,103,578.47	
CORIPATA	6		2,105,139.00	
<b>TOTAL</b>	<b>55</b>		<b>13,618,343.47</b>	



# SEGUIPOA 2026



# LEY 1152 SISTEMA ÚNICO DE SALUD



Actividad	Indicadores	Meta	Frecuencia de Evaluación	Medios de Verificación	Logrado
Implementar la Ley 1152 y el desembolso del 15.5%, para su implementación en los 6 Municipios de la Red N° 8	Municipios con el Sistema Único de Salud	6 municipios con SUS implementado	ASIGNACION PRESUPUESTARIA POR MUNICIPIOS desembolso del 15.5% SUS 2026		



# COMITÉ DE ANÁLISIS DE LA INFORMACIÓN CAI



Actividad	Indicadores	Meta	Frecuencia de Evaluación	Medios de Verificación	Logrado
Realizar el Comité de Análisis de Información CAI de Red N° 8, según POA 2026	Tres CAI de Red	Tres CAI de Red	CUATRIMESTRE		



# COMITÉ DE OPERACIONES DE EMERGENCIAS MUNICIPALES



Actividad	Indicadores	Meta	Frecuencia de Evaluación	Medios de Verificación	Logrado
COEM (comité de operación de emergencias Municipal	6 COEM (comité de operación de emergencias Municipal	6 COEM (comité de operación de emergencias Municipal	Se realiza de acuerdo a la emergencia que se presenta en los municipios		



# ACTIVIDADES SEGÚN LOS DESASTRES PRESENTADOS



Actividad	Indicadores	Meta	Frecuencia de Evaluación	Medios de Verificación	Logrado
1.- Actividades en respuestas a los desastres presentados y notificados	Notificación e informe de desastres incendios ,mazamorras	INDICADOR 55 Planes Multiamenazas	Presentacion de informe y notificaciones inmediatas de desastres presentados en el municipio afectado		



# PROMOCIÓN Y PREVENCIÓN DE LA SALUD



Actividad	Indicadores	Meta	Frecuencia de Evaluación	Medios de Verificación	Logrado
Desarrollar acciones de promoción y prevención en los 6 municipios de la Red N° 8 según POA 2026, con ferias multiprogramáticas	Desarrollar acciones de promoción y prevención en los 6 municipios de la Red N° 8 según POA 2026, con ferias multiprogramáticas indicador 6	Desarrollar acciones de promoción y prevención en los 6 municipios de la Red N° 8 según POA 2026, con ferias multiprogramáticas meta 6	SE DESARROLLARON ACCIONES DE PROMOCION Y PREVENCIÓN EN LOS 6 MUNICIPIOS SEGÚN POA 2026		



# ACREDITACIÓN DE LAS CARTERAS DE SERVICIO



Actividad	Indicadores	Meta	Frecuencia de Evaluación	Medios de Verificación	Logrado
Cumplimiento de la Ley 1152 y resolución 251 de los servicios de salud la Cartera de Servicio de la Red Rural Nº 8 según POA 2026.	Cumplimiento de la Ley 1152 y resolución 251 de los servicios de salud la Cartera de Servicio de la Red Rural Nº 8 según POA 2026. indicador 55 establecimientos	Cumplimiento de la Ley 1152 y resolución 251 de los servicios de salud la Carteras aprobadas y con resolución Meta 55 establecimientos	TRIMESTRAL		



# CONFORMACIÓN DE LA IMGS Y RESOLUCIONES



Municipios	IMGS Conformada	Reuniones programadas	Reuniones realizados	Ejecutado
Yanacachi	Si	3		
Chulumani	Si	3		
Iruapana	Si	3		
La Asunta	Si	3		
Coripata	Si	3		
Coroico	Si	3		



# MESAS MUNICIPALES DE SALUD



Municipios	Mesas Municipales en Salud programadas	Mesas municipales realizados	Plan Municipal en Salud
Yanacachi	2		
Chulumani	2		
Irupana	2		
La Asunta	2		
Coripata	2		
Coroico	2		



# ACTIVIDADES PARA LA GESTIÓN 2026



Actividades	Yanacachi	Chulumani	Irupana	La Asunta	Coripata	coroico
CAI de Red	3 programado anual					
CAI Municipal	4	4	4	4	4	4
CAI Sector	6	6	6	6	6	6
Ferias Multip.	2	5	3	4	2	4
Feria Mult. Local	5	5	13	15	7	7
Campaña PAP	5	8	13	15	7	7
Campaña PAI y Zoonosis	3/1	3/1	3/1	3/1	3/1	3/1



# ACTIVIDADES PARA LA GESTIÓN 2026



Actividades	Ynacachi	Chulumani	Irupana	La Asunta	Coripata	coroico
Capacitaciones programadas	7 capacitaciones como red					
Supervisiones programadas	2	2	2	2	2	2
Establecimientos para la Acreditación	1		1	1		1
Habilitación de establecimientos de salud	1	1	3	1	1	3

# CAPACITACIONES DE LA RED N°8 GESTION 2025

## CRONOGRAMA DE CAPACITACIONES 2025 RED RURAL N°8 NOR Y SUD YUNGAS

Nº	EVENTOS DE CAPACITACION	DESTINATARIO	Nº DE CANDIDATOS	INSTRUCTORES Y FACILITADORES	CONTENIDO	DURACION DEL CURSO	COSTO POR PERSONA	COSTO TOTAL
1	MANEJO INTEGRAL DEL VECTOR	6 EQUIPOS DE GESTION Y RESP ETVS.	30	UNIDAD DE EPIDEMIOLOGIA JAIME HUAYNOCA SUP. LUCIO LOPEZ	CLINICA Y MANEJO DEL DENGUE MANEJO INTEHRAL DEL VECTOR	1/ENERO		
2	CAPACITACION DEL LLENADO DE LAS MATRICES DE SESIONES EDUCATIVAS	RMS ,COORDINADORA	20	UNIDAD DE PROMOCION DE LA SALUD DRA OLGA	LLENADO CORRECTO DE LAS MATRICES	1/ marzo		
3	VIGILANCIA EPIDEMIOLOGICA ETRS	6 EQUIPOS DE GESTION Y RESP ETVS.	30	UNIDAD DE EPIDEMIOLOGIA DR FREDDY CONDORI	CLINICA Y MANEJO DEL ETRS	1/narzo		
4	TALLER DE PLANES MUNICIPALES /ELABORACION DE CARTERA DE SERVICIOS	RMS DIRECTORES ADMINISTRATIVOS SICOF	50	UNIDA DE PROMOCION DE LA SALUD DR CARLOS GUTIERREZ CHOQUE	SOCIALIZACION DE LOS PLANES MUNICIPALES	JUNIO		
5	CAPACITACION EN ELABORACION DE CARTERA DE SERVICIOS	DIRECTORES DE ESTABLECIMIENTOS DE SALUD - SICOF	60	UNIDAD DEL SUS	ELABORACION DE CARTERA DE SERVICIOS	JULIO		
6	PAI	PERSONAL SALUD	30	COORDINACION DE RED LIC ROSIO FERNANDEZ	ACTUALIZACION DEL ESQUEMAPAI	agosto		
7	REGISTRO NOMINA RNVE	EQUIPO DE GESTION	24	PAI DEPARTAMENTAL / ING KAREN CHURA	SOCIALIZACION DE CALIDAD DEL DATO EN EL REGISTRO NOMINA RNVE	agosto		



GRACIAS POR SU ATENCIÓN