



AUDIENCIA PUBLICA DE RENDICION DE CUENTAS INICIAL GESTION 2026



LA PAZ, 28 DE ABRIL DE 2026 HORA. 13:00

DRA. JANETH A. MERIDA LEAÑO
COORDINADORA DE RED LOS ANDES

MARCO LEGAL

CONSTITUCIÓN POLÍTICA DEL ESTADO PLURINACIONAL

ARTÍCULO 235 núm. 4, de la Constitución Política del Estado *

“ Son obligaciones de las y los servidores Públicos rendir cuentas sobre las responsabilidades económicas, políticas, técnicas y administrativas en el ejercicio de la función pública”

POLITICA NACIONAL DE TRANSPARENCIA D.S. 214

Delega la responsabilidad al Ministerio de Transparencia, la implementación coordinación, seguimiento y evaluación de la PNT.

LEY DE PARTICIPACION Y CONTROL SOCIAL N° 341

“.. Fortalece el marco normativo constitucional en relación a la obligación de rendir cuentas públicamente, incluyendo la evaluación de resultados, ante la sociedad civil y los actores que ejercen el control social en particular (art. 8 y 37)...”



Momentos o fases clave del proceso de la rendición pública de cuentas

- ▶ MOMENTO 1: AUDIENCIA PUBLICA INICIAL
- ▶ MOMENTO 2: AUDIENCIA PUBLICA PARCIAL
- ▶ MOMENTO 3: AUDIENCIA PUBLICA FINAL

AUDIENCIA PUBLICA INICIAL (API)

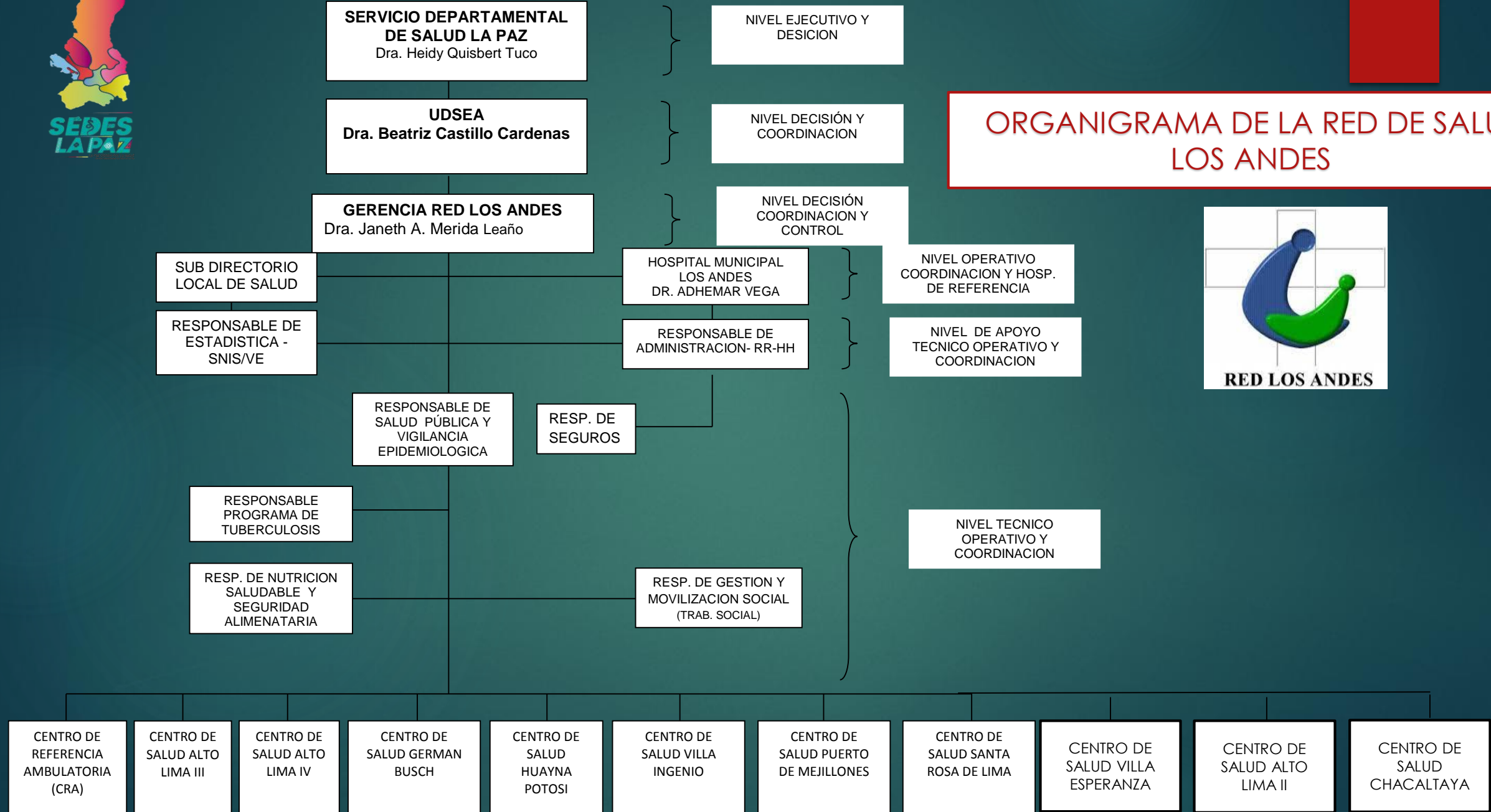
Es un encuentro entre las autoridades de las entidades públicas y/o bajo tuición y el control social (en sus diversas modalidades) en la que se brinda información sobre la misión, visión, objetivos estratégicos y planificación anual, fundamentalmente y se priorizan los resultados específicos de la gestión pública institucional a los que se hará seguimiento durante el proceso anual de rendición pública de cuentas.

QUE ES LA AUDIENCIA PUBLICA DE RENDICION DE CUENTAS PUBLICA INICIAL

- ▶ El proceso de Audiencia pública de Rendición de Cuentas inicial, es un conjunto de acciones planificadas y puestas en marcha por las autoridades de las entidades publicas con el objetivo de informar a las autoridades del sector salud, control social y publico en general, acerca de las acciones y los resultados que se pretende alcanzar en la presente gestión.



ORGANIGRAMA DE LA RED DE SALUD LOS ANDES



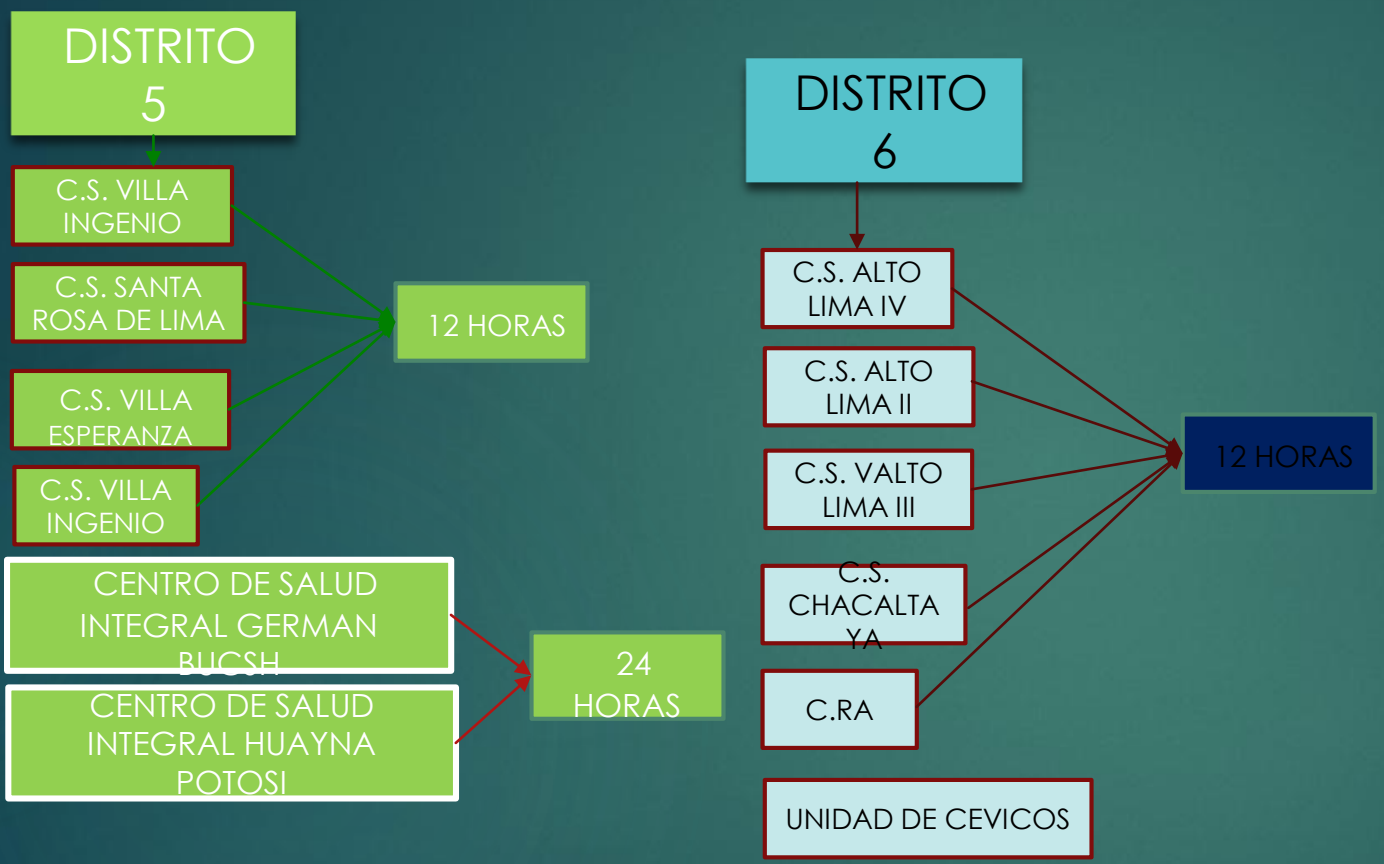
COORDINACION DE RED LOS ANDES

POBLACION DISGREGADA POR ESTABLECIMIENTOS 2026

ESTABLECIMIENTOS 2026	TOTAL
C.S.A. VILLA INGENIO	22516
C.S.A. PUERTO MEJILLONES	23175
C.S.I. GERMAN BUSCH	32556
C.S.I. HUAYNA POTOSI	35171
C.S.A. PLAN VIVIENDA VILLA ESPERANZA	7744
C.S.A. SANTA ROSA DE LIMA	11934
DISTRITO 5	133097
C.S.A. CEJA EL ALTO - CRA	27555
C.S.I. BIENESTAR SERVICIOS EN SALUD	9211
C.S.A. ALTO LIMA II	11206
C.S.A. ALTO LIMA III	23010
C.S.A. ALTO LIMA IV	10690
HOSPITAL INT. COM. CHACALTAYA	0
DISTRITO 6	81672
HOSPITAL MUNICIPAL LOS ANDES	0
RED LOS ANDES	214,404

ESTRUCTURA FUNCIONAL RED LOS ANDES ESTABLECIMIENTOS DE SALUD PUBLICOS

HORAS DE ATENCION



HOSPITAL MUNICIPAL LOS ANDES

24 HORAS

II NIVEL



HOSPITAL DEL NORTE

24 HORAS

III NIVEL



ESTABLECIMIENTOS DE SALUD Y LABORATORIOS PRIVADOS

- PRO SALUD 16 DE JULIO
- BUENESTAR 16 DE JULIO
- MERIS STOPERS
- CLINICA SALVADOR
- SANTA MARIA DE LOS ANGELES
- CLINICA ABELE
- LAB KOBBA
- CLINICA DIALWARA
- ESPIRITU SANTO
- NEFRO CENTRO



EQUIPO DE GESTION COORDINACION DE RED LOS ANDES



Dra. Janeth A. Merida Leaño

COORDINADORA DE RED

Ivan Pando Rivera

ADMINISTRADOR/RR.HH.

Lic. Virginia Ticona Guanto

RESP. SALUD PUBLICA

Lic. Mery surco Espinoza

RESP. TRABAJO SOCIAL

Lic. María Melendres Chuquimamani

RESP. NUTRICIÓN

Tec. Inf, Vidal Condori Huariste

RESP. DE ESTADISTICA

Aux. Enf. Dora Hilda López Monasterios

APOYO LOGÍSTICO

Aux. Enf. Pacesa Calle Averanga

APOYO LOGISTICO

Nelly Quispe

APOYO ADMINISTRATIVO

RESPONSABLES DE ESTABLECIMIENTO DE SALUD



- **DIRECTOR C.S. ALTO LIMA II** : **DRA. GRACIELA MITA A.**
- ▶ **DIRECTOR C.S. ALTO LIMA III** : **DRA. YOSELIN AGUILAR CAMACHO**
- ▶ **DIRECTOR C.S. ALTO LIMA IV** : **DR. MIGUEL ANGEL BACARREZA**
- ▶ **DIRECTORA C.S. V. INGENIO** : **DRA. CAROL PINAYA**
- ▶ **DIRECTOR C.S. G. BUSCH** : **DR. GUIDO VILELA**
- ▶ **DIRECTOR C.S. H.POTOSI** : **DR. EDWIN CHAMBI**
- ▶ **DIRECTOR C.S.P. MEJILLONES** : **DR. CARLOS FLORES**
- ▶ **DIRECTORA CRA** : **DRA. IRIS AGUILAR**
- ▶ **DIRECTOR C.S. S. ROSA LIMA** : **DRA. ERIK ARPITA**
- ▶ **DIRECTORA C.S. VILLA ESPERANZA** : **DR. NICANOR TOLA**
- ▶ **CHACALTAYA** : **DRA. ELEANOVA ARIAS**

HOSPITALES

- ▶ **DIRECTOR H. LOS ANDES** : **DR. ADHEMAR VEGA**



ADMINISTRACION Y RECURSOS HUMANOS

GESTION 2026

PROFESION	DISTRITO 5						DISTRITO 6						TOTAL	SUS	GAMEA	MI SALUD.	MIN. SALUD.	TOTAL GENERAL
	SANTA ROSA DE LIMA	GERMAN BUCH	HUAYNA POTOSI	PLAN VIVIENDA	VILLA INGENIO	PUERTO MEJILLONES	ALTO LIMA II	ALTO LIMA III	ALTO LIMA IV	CHACALT AYA	CRA	COORDINACION						
MEDICINA	2	7	9	2	3	3	2	1	2	1	5	1	38			19	25	82
ODONTOLOGIA	1	3	2	1	2	1	1	2	1		2		16			0	4	20
NUTRICIONISTA			1								1	1	3			0	0	3
TRABAJO SOCIAL												1	1			0	0	1
TEC.LABORATORIO		1	3					1			1		6			0	0	6
BIOQUIMICA		1											1			0	2	3
LIC.ENFERMERIA		1	1					1			1	1	5		7	0	3	15
AUX. ENFERMERIA	2	8	10	2	4	3	1	1	3		5	2	41	1	8	4	4	58
ESTADISTICO												1	1					1
ADMINISTRATIVO		1	1		1				1		1	2	7		55		1	63
CONDUCTOR													0					0
FARMACIA					1								1		24			24
TOTAL	5	22	27	5	10	7	4	6	7	1	16	9	120	1	94	23	39	277



MISION



“Ser una Institución líder al servicio de la Comunidad, garantizando a nuestros usuarios atención de calidad con calidez en el Marco de las Normas , en el nuevo modelo de atención de salud.”

VISION

La Red de Salud Los Andes promueve el bienestar y calidad de vida de la Comunidad Norte Alteña . Ofrece servicios integrales de salud a través de un grupo humano calificado que brinda atención con un alto compromiso social e integrado en el marco de los Derechos Humanos



OBJETIVO ESTRATÉGICO



Contribuir en la mejora de la SALUD de la población del área de influencia de la Red de SALUD LOS ANDES, promoviendo el acceso a los servicios de Salud con calidad, calidez de manera integral e intercultural en beneficio de la población



OBJETIVOS DE GESTION



1. Fortalecer la capacitación y actualización continua del personal de recursos humanos en salud.
2. Optimizar el sistema de información en salud en la Dirección de Salud de Los Andes.
3. Implementar actividades de promoción de la salud y prevención de enfermedades transmisibles y no transmisibles.
4. Garantizar la coordinación interinstitucional conforme a la Política SAFCI.
5. Reforzar la participación activa de la comunidad organizada (COLOSA y COMUSA) mediante la coordinación de iniciativas en salud.
6. Realizar supervisión, seguimiento y monitoreo de las actividades en la Red de Salud Los Andes.
7. Fortalecer el sistema de referencia y contra referencia para una atención integral y eficiente.

ACTIVIDADES GENERALES DE COORDINACION DE LA RED DE SALUD LOS ANDES



Dra. Janeth A. Merida Leaña
COORDINADORA DE RED LOS ANDES

OBJETIVO DE GESTION	ACTIVIDAD DE PROGRAMA	RESULTADO ESPERADO	AREA DE EJECUCION
Fortalecer la capacidad rectora de la Red de Salud Los Andes	SUPERVISION MULTIPROGRAMATICA A LOS EESS	11 ESTABLECIMIENTOS SUPERVISADOS CON CUMPLIMIENTO DE ACUERDO A NORMATIVA	Coordinadora de la Red Los Andes
	COMITÉ DE ANALISIS DE INFORMACION CON LA COMUNIDAD	CON LA PARTICIPACION DE DIRECTORES DE EE.SS, AUTORIDADES LOCALES DE SALUD, SEDES, SERES, GAMEA, ONG, Y ORGANIZACIONES QUE TENGAN RELACION EN NUESTRA AREA DE INFLUENCIA, QUE FACILITEN LA TOMA DE DESICIONES	
	CONSEJOS TECNICOS DE RED	10 AL AÑO OTRO EXTRAORDINARIOS , CON LA FINALIDAD DE LA MEJORA CONTINUA DEL DESARROLLO DE LAS ACTIVIDADES DE LOS EE.SS Y PLANIFICACIONES ESTRATEGICAS DE MANERA COORDINADA	
	DESARROLLAR ACCIONES Y AUTOEVALUACION PARA ACREDITACION DE ESTABLECIMIENTOS DE SALUD DEPENDIENTES	11 EE.SS CON AUTOEVALUACIONES DIAGNOSTICAS Y DE SEGUIMIENTO, UTILIZACION DE LOS INSTRUMENTOS ADECUADOS SEGÚN NORMATIVA	
	APOYO A LA FUNCIONALIDAD DE COMITES DE SALUD RED DE SALUD LOS ANDES	COMITÉ DE MORTALIDAD MATERNA PERINATAL Y NEONATAL, COMITÉ DE REFERENCIA, TRANSFERENCIAS Y CONTRATRANSFERENCIAS, COMITÉ DE GESTION DE CALIDAD Y AUDITORIA MEDICA, COMITÉ DE BIOSEGURIDAD, COMITÉ DE CRISIS Y COMITÉ DE LACTANCIA MATERNA, ORGANIZADOS Y ESTABLECIDOS EN EL MARCO NORMATIVO Y SU APLICACIÓN E INTERRRELACION SEGÚN LA FUNCIONALIDAD	
	ELABORACION DEL POA, POAI, PEI	11 EESS CON DOCUMENTOS NORMATIVOS QUE FACILITEN EL SEGUIMIENTO Y CUMPLIMIENTO DE LO PLANIFICADO	
	HABILITACION Y ACREDITACION DE EE.SS.	11 EESS CON AUTOEVALUACIONES CUATRIMESTRAL PARA LA HABILITACION	



RESPONSABLE DE SALUD PUBLICA

RENDICION INICIAL 2026

*Lic. Virginia Ticona - Abril
2026*

Programa Tuberculosis

OBJETIVO DE GESTION	ACTIVIDAD PROGRAMADA	RESULTADO ESPERADO	AREA DE EJECUCION
EJERCER RECTORIA TECNICA EN EL MARCO DE LAS FUNCIONES DE SALUD PUBLICA EN TODO EL AREA DE LA RED DE SALUD EN LA QUE SE DESEMPEÑA	Elaboración de plan de fortalecimiento de conocimientos y de supervisión	2 planes elaborados	Responsable de Salud Publica
	Supervisión capacitante a los 17 EESS	2 supervisión por Centro de Salud	
	Programación, Requerimientos, recojo y distribución trimestral de medicamentos contra Tuberculosis.	1 programación y 4 requerimiento y distribución de medicamentos	
	Capacitación al Personal de Salud sobre manejo de Normativa del Programa TB	1 capacitación realizada	
	Organización de reuniones técnica realizadas con participación del personal de salud operativo.	10 reuniones técnicas	

Programa Tuberculosis

OBJETIVO DE GESTION	ACTIVIDAD PROGRAMADA	RESULTADO ESPERADO	AREA DE EJECUCION
EJERCER RECTORIA TECNICA EN EL MARCO DE LAS FUNCIONES DE SALUD PUBLICA EN TODO EL AREA DE LA RED DE SALUD EN LA QUE SE DESEMPEÑA	Socialización y sensibilización sobre temas en programa tuberculosis dirigido al personal administrativo.	1 actividad	Responsable de Salud Publica
	Socialización y sensibilización sobre temas en programa tuberculosis COLOSA.	1 actividad	
	Visita Domiciliara con estrategia SAFCI a pacientes con la enfermedad de tuberculosis	12 visitas domiciliarias	
	Sistematización y Consolidación de información mensual	12 Informes sistematizadas y consolidadas	
	Consistencia de información del programa y SNIS.	3 revisiones realizadas con calidad de datos	
	Reunión de autoayuda con familiares y pacientes en tratamiento	1 reunión	

Programa Ampliado de Inmunización

OBJETIVO DE GESTION	ACTIVIDAD PROGRAMADA	RESULTADO ESPERADO	AREA DE EJECUCION
EJERCER RECTORIA TECNICA EN EL MARCO DE LAS FUNCIONES DE SALUD PUBLICA EN TODO EL AREA DE LA RED DE SALUD EN LA QUE SE DESEMPEÑA	Elaboración de plan de fortalecimiento de conocimientos y de supervisión	2 planes elaborados	
	Capacitación al Personal de Salud sobre la Vigilancia Epidemiológica, RNVe.	2 capacitación	
	Supervisión capacitante en Programa Ampliado de Inmunizaciones	2 por CS (total 32)	
	Elaboración y consolidación de informes mensuales	12 informes	
	Organización y ejecución de la Semana de Vacunación de las Américas y Campaña de Vacunación Contra Sarampión	2 campañas	Responsable de Salud Publica
	Gestión de Recursos Humanos para campaña de vacunación Contra Sarampión y Vacunación de la Semana de las Américas	2 gestiones realizadas	
	Vigilancia epidemiológica activa y control de brotes epidemiológicos mediante BAI Y BAC	100%	

Programa Ampliado de Inmunización

OBJETIVO DE GESTION	ACTIVIDAD PROGRAMADA	RESULTADO ESPERADO	AREA DE EJECUCION
EJERCER RECTORIA TECNICA EN EL MARCO DE LAS FUNCIONES DE SALUD PUBLICA EN TODO EL AREA DE LA RED DE SALUD EN LA QUE SE DESEMPEÑA	Reunión de planificación con alianzas estratégicas (centros privados, instituciones, universidades)	2 reuniones	Responsable de Salud Publica
	Socialización y sensibilización sobre temas en programa PAI dirigido a la comunidad COLOSA y personal administrativo.	2 reuniones de socialización	
	Programación y Requerimiento de Insumos y Biológicos del PAI por RNVe	1 programación y 4 requerimiento por RNV	
	Despacho por RNV y dotación de biológicos e insumos en forma trimestral	4 veces por CS (total 64)	
	Monitoreo y seguimiento de Coberturas mediante reuniones técnicas.	4 reuniones	
	Organización del RAI PAI	1 Reunión	

Programa Rabia

OBJETIVO DE GESTION	ACTIVIDAD PROGRAMADA	RESULTADO ESPERADO	AREA DE EJECUCION
<p>EJERCER RECTORIA TECNICA EN EL MARCO DE LAS FUNCIONES DE SALUD PUBLICA EN TODO EL AREA DE LA RED DE SALUD EN LA QUE SE DESEMPEÑA</p>	<p>Elaboración de plan de fortalecimiento de conocimientos, supervisión y campaña vacunación.</p>	<p>2 planes elaborados</p>	<p>Responsable de Salud Publica</p>
	<p>Organización Campaña Nacional de vacunación Contra la Rabia Canina – Felina bajo el plan de vacunación de la Red.</p>	<p>1 campaña</p>	
	<p>Capacitación al personal de salud sobre, temas del Programa Zoonosis de acuerdo a la normativa.</p>	<p>1 capacitación</p>	
	<p>Gestión de brigadas de vacunadores para la campaña de Vacunacion.</p>	<p>1 gestión</p>	
	<p>Programación de solicitud de biológicos e insumos</p>	<p>1 programación</p>	
	<p>Supervisión capacitante al cumplimiento de las Normas del Programa de Lucha contra la Rabia.</p>	<p>2 supervisiones por CS</p>	

Programa Rabia

OBJETIVO DE GESTION	ACTIVIDAD PROGRAMADA	RESULTADO ESPERADO	AREA DE EJECUCION
EJERCER RECTORIA TECNICA EN EL MARCO DE LAS FUNCIONES DE SALUD PUBLICA EN TODO EL AREA DE LA RED DE SALUD EN LA QUE SE DESEMPEÑA	Revisión y consolidación de Información RAB, 1	12 informes consolidadas	Responsable de Salud Publica
	Cruce de datos de programa y SNIS	4 revisiones	
	Control de Brotes continúa.	100%	
	CONSOLIDACION DE RESULTADOS DE MRV CRUZADA	1MRC	
	Programación de solicitud de biológicos e insumos	1 programación	

Programa Sífilis – VHI/SIDA

OBJETIVO DE GESTION	ACTIVIDAD PROGRAMADA	RESULTADO ESPERADO	AREA DE EJECUCION
<p>EJERCER RECTORIA TECNICA EN EL MARCO DE LAS FUNCIONES DE SALUD PUBLICA EN TODO EL AREA DE LA RED DE SALUD EN LA QUE SE DESEMPEÑA</p>	<p>Capacitación al Personal de Salud en temáticas de la normativa de ITS Sífilis - VIH/SIDA</p>	<p>1 Capacitación</p>	<p>Responsable de Salud Publica</p>
	<p>Programación y requerimiento de insumos realizados</p>	<p>1 programación</p>	
	<p>Consolidación de informes mensuales</p>	<p>12 informes consolidada</p>	
	<p>Cruce de datos de programa y SNIS</p>	<p>4 revisiones</p>	

RENDICION PUBLICA DE CUENTAS INICIAL TRABAJO SOCIAL



LIC. MERY SURCO ESPINOZA

RED DE SALUD LOS ANDES
 ACTIVIDADES PLANIFICADAS EN TRABAJO SOCIAL GESTIÓN 2026
 LIC. MERY SURCO ESPINOZA

A. Objetivo del Puesto

Trabajo Social es una disciplina técnico científica que forma parte del equipo de salud ,comprometida con los objetivos institucionales, utilizando una metodología propia que promueve la participación activa de los individuos, grupos organizados y comunidad en su conjunto como sujetos de su propio desarrollo a fin de alcanzar metas propuestas en la nueva Política de Salud Familiar Comunitaria Intercultural

OBJETIVO DE GESTION	ACTIVIDAD PROGRAMADA	Resultados	AREA DE EJECUCION
FORTALECER LA CAPACIDAD TECNICA DEL PERSONAL DE SALUD	SUPERVISIONES CAPACITANTES A ESTABLECIMIENTOS DE SALUD DE PRIMER NIVEL EN PROGRAMAS : ATENCION INTEGRAL DIFERENCIADA AL ADOLESCENTE	Nº DE SUPERVISIONES 4	TRABAJO SOCIAL
REALIZAR SEGUIMIENTO A LAS CAPACITACIONES	SUPERVISIONES CAPACITANTES EN MANEJO DE LA VIOLENCIA BASADA EN GENERO	Nº DE SUPERVISIONES 11	TRABAJO SOCIAL
SEGUIMIENTO A LAS CAPACITACIONES REALIZADAS, PARA UN BUEN MANEJO	SUPERVISIONES CAPACITANTES EN EL MANEJO DE LA GUIA DEL BUZON DE QUEJAS, SUGERENCIAS Y RECLAMOS	Nº DE DESUPERVISIONES 11	TRABAJO SOCIAL
FORTALECER EL SISTEMA DE REFERENCIA , TRANSFERENCIA Y CONTRAREFERENCIA	REUNIONES DEL COMITÉ DEL SISTEMA DE REFERENCIA , TRANSFERENCIA Y CONTRAREFERENCIA DE LA RED	Nº DE REUNIONES 4	TRABAJO SOCIAL
ANALIZAR CASOS DE MUERTE MATERNA OCURRIDAS EN LA RED	REUNIONES DEL COMITÉ DE MORTALIDAD MATERNA, PERINATAL Y NEONATAL DE LA RED	Nº DE REUNIONES 6	TRABAJO SOCIAL

OBJETIVO DE GESTION	ACTIVIDAD PROGRAMADA	RESULTADOS ESPERADOS	AREA DE EJECUCION	
FACILITAR EL ACCESO UNIVERSAL Y GRATUITO DE LA POBLACION	FORTALECIMIENTO A LA ESTRUCTURA SOCIAL A TRAVES DE CAPACITACIONES EN TEMATICAS DE SALUD Y TEMAS SOCIALES, POLITICA DE SALUD SAFCI , ROLES , FUNCIONES Y CONTROL SOCIAL	N° DE SUPERVISIONES CAPACITACIONES	2	TRABAJO SOCIAL
CONTAR CON UN PLAN ANUAL DE CAPAPCITACION DIRIGIDO AL PERSONAL DE SALUD Y LA COMUNIDAD	ELABORAR EL PLAN ANUAL DE EDUCACION EN SALUD PARA ALA VIDA	N° DE PLANES	1	TRABAJO SOCIAL
ACTUALIZAR AL PERSONAL EN LA NORMA DE ATENCION	TALLER DE CAPAPCITACION DIRIGIDO AL PERSONAL DE SALUD EN ATENCION INTEGRAL AL ALDOLESCENTE, (AIDA)	N° DE CAPACITACIONES	2	TRABAJO SOCIAL
ACTUALIZAR EN LA LEY 348 AL PERSONAL DE SALUD	ACTUALIZACION EN LA NORMA DE ATENCION A LAS VIOLENCIAS BASADA EN GENERO	N° DE CAPACITACIONES	2	TRABAJO SOCIAL
CAPACITAR AL PERSONAL DE SALUD EN EL MANEJO DE LOS BUZONES	ACTUALIZACION EN LA GUIA DE MANEJO DE LOS BUZONES DE QUEJA, RECLAMOS, SUGERENCIAS Y QUEJAS	N° DE CAPACITACIONES BIMENSUAL	2	TRABAJO SOCIAL

OBJETIVO DE GESTION	ACTIVIDAD PROGRAMADA	RESULTADOS ESPERADOS		AREA DE EJECUCION
CONSOLIDAR INFORMACION DE LA RED	ELABORAR Y EMITIR INFORMES MENSUALES DE LOS BUZONES DE QUEJAS, RECLAMOS Y SUGERENCIAS	INFORMES ENTREGADOS	12	TRABAJO SOCIAL
CONSOLIDAR INFORMES DE PAP Y VPH DE LA RED	ELABORAR Y EMITIR INFORMES DE PAP Y VPH	Nº DE INFORMES ESENTREGADOS	12	TRABAJO SOCIAL
SISTEMATIZA ACTIVIDADES DESARROLLADAS EN EL AREA	ELABORAR INFORMES MENSUALES DE ACTIVIDADES REALIZADAS	Nº DE INFORMES	12	TRABAJO SOCIAL
REALIZAR ALIANZAS ESTRATEGIAS CON ONG, FUNDACIONES , PARA FORTALECIMIENTO A LA RED	COORDINACIONES INTERINSTITUCIONALES CON ONG,SUBALCALDIAS,DEL AREA DE INFLUENCIA DE ALA RED	Nº DE COORDINACIONES	6	TRABAJO SOCIAL
GARANTIZAR Y MANTENER LA PARTICIPACION DE LA COMUNIDAD EN LA APERTURA DE LOS BUZONES	PARTICIPAR CON LA ESTRUCTURA SOCIAL DE LA RED EN LA APERTURA DE LOS BUZONES DE QUEJAS DE SLOS HOSPITAL LOS ANDES	Nº DE APERTURAS	3	TRABAJO SOCIAL
PARTICIPAR CON LA ESTRUCTURA SOCIAL DE LA RED A FIN DE GARANTIZAR LA GESTION PARICIPATIVA EN SALUD	APERTURA CON LA ESTRUCTURA SOCIAL DE LA RED EN LA APERTUARA DE LOS BUZONES DE QUEJAS DE SLOS HOSPITAL DEL NORTE	Nº DE APERTURAS	11	TRABAJO SOCIAL
PARTICIPAR ACTIVA EN LOS COMITES DE ANALISIS DE LA INFORMACION	PARTICIPACION EN CAI TRIMESTRAL DE ESTABLEIIENTOS DE SALUD	Nº DE CAI DE E.S. ASISTIDOS	6	TRABAJO SOCIAL
PARTICIPAR EN INSTANCIAS TECNICAS DEL SEDES LA PAZ A FIN DE FORTALECER COORDINACIONES	PARTICIPACION A REUNIONES TECNICAS CON AUTORIDADES Y RESPONSABLES DE SEDES LA PAZ Y SERES EL ALTO	Nº REUNIONES ASISTIDAS	6	TRABAJO SOCIAL
ORGANIZAR TALLERES DE ACTUALIZACION DIRIGIDO AL PERSONAL D E SALUD A FIN DE FORTALECER LAS CAPAPCIDADES TECNICAS	CAPACITAR ALA RRHH DE LA RED EN DERECHOS HUMANOS	Nº DE CAPAPCITACIONES	1	TRABAJO SOCIAL
REALIZAR INTERVENCIONES SOCIALES A PACIENTES CON RIESGO DE ABANDONOS , A FIN DE FORTALECER EL PROGRAMA DE TUBERCULOSIS	SEGUIMIENTO Y VISITAS DOMICILIARIAS A APACIENTES DE TB A DEMANDA	Nº DE SEGUIMIENTO EN DOMICILIO	15	TRABAJO SOCIAL
VIABILIZAR Y GARANTIZAR EL ENVIO DE MUESTRAS DE PAP Y VPHA	ENVIO DE MUESTRAS DE PAP Y VPH AL INLASA Y HOSPITAL COREA	MUESTRAS ENVIADAS	12 VECES DE PAP 12 VECES VPH	TRABAJO SOCIAL

DIRECTORIO DE COMITES LOCALES DE SALUD RED LOS ANDES EL ALTO GESTION 2025-2027

ESTABLECIMIENTO DE SALUD	NOMBRES Y APELLIDOS	CARNET DE IDENTIDAD	CARGO	N° DE CELULAR
C.S.SANTA ROSA DE LIMA	RICHARD ARDAYA	4741184	PRESIDENTE	71993309
	CLAUDIO VEGA ONORIO	4261963	STRIO. ACTAS	68004684
	ROXANA APAZA	4907705	VOCAL 1	70518326
C.S.I. GERMAN BUSCH	CARLOS JUAN ARUQUIPA YUJRA	4312863	PRESIDENTE	77788802
	ELDA ROCIO RIVERO BAPTISTA	4818791	VICEPRESIDENTA	65540372
	GIOVANA POMA TOLA	10087450	STRIA. ACTAS	76574846
	DINA J. CALLISAYA CONDORI	7077730	VOCAL 1	61208991
C.S. HUAYNA POTOSI	TANIA CHURA QUENTA	9213111	VOCAL 2	78112511
	JORGE SANCHEZ DELGADILLO	2709908	PRESIDENTE	61256800
	VICTOR L. HILAQUITA APAZA	7046560	VICEPRESIDENTE	65623227
	PATRICIA PALLI GUARACHI	5475675	STRIA DE ACTAS	68042437 73228099
C.S. VILLA ESPERANZA	MARCO ANTONIO FLORES LIMACHI	10041792	PRESIDENTE	70184937
	TADASHI MIRANDA	4943254	VICEPRESIDENTE	72562150
	VICTORIA MAMANI CHAMBI	6075760	STRIO. DE ACTAS	
C.S. VILLA INGENIO	NATIVIDAD HUALLPA CONDORI	4374683	VOCAL 1	71251158
	ROBERTO MAMANI HUANCA	607038	PRESIDENTE	72579174
	ZONIA POMA MACHICADO	7041880	VICEPRESIDENTA	76541087
	CARMELO TARQUI NINA	2125736	STRIO. DE ACTAS	73544762
	IVAN EMILIO MAMANI PEÑA	4983927	VOCAL 1	60597344

C.S. PUERTO DE MEJILLONES	RENE LINO MONASTERIO PEDRO ARRATIA WILSON CHOQUEHUANCA C. SOFIA CHOQUEHUANCA APOLINARIO CHOQUE MARTHA ACARAPI	2615870 4440741 4743237 4864070 3312554 2512390	PRESIDENTE VICEPRESIDENTE STRIA. DE ACTAS VOCA 1 VOCAL 2 VOCAL 3	7066605 76234496 71540941 76569774 63147666 71235047
CENTRO DE REFERENCIA AMBULATORIA CRA	MOISES PALMA NINA JUAN CARLOS CALLISAYA VICTORIA QUISPE FLORES NATIVIDAD PPerez NINA	2362330 5957913 6072527	PRESIDENTE VICEPRESIDENTE STRIA .DE ACTAS VOCAL 1	71280801 67526119 69707803 77206884
C.S. ALTO LIMA II SECCION	CLAUDINA MAMANI QUISPE MARTHA CRUZ QUISPE HERNAN OLMOS CHOQUEHUANCA	2152347 2374646 6080861	PRESIDENTA VICEPRESIDENTA ACTAS	73514628 71289468 76571949
C.S. ALTO LIMA III SECCION	VIRGINIA COPETICON HUANCA JESUS E. GOMEZ BLANCO NANCY POMA CHURA	4780560 8335637 4770766	PRESIDENTA VICEPRESIDENTE STRIA DE ACTA	63020892 69913993 74865704
C.S. ALTO LIMA IV SECCION	HERIBERTO MENDOZA CASTRO XIMENA M. ALIAGA QUISPE	4259698 4259698	PRESIDENTE VICEPRESIDENTA	77277424 7484506
C.S. CHACALTAYA	JAVIER MAURICIO TORREZ QUISPE WILMA CARITAS CUSI	14769515 4295410	PRESIDENTE	65640459 62402280

RED DE SALUD LOS ANDES

NUTRICIÓN



RESP. LIC. MARIA JUANA MELENDRES
NUTRICIONISTA DE RED LOS ANDES



RED DE SALUD LOS ANDES
 ACTIVIDADES PLANIFICADAS EN NUTRICIÓN GESTIÓN 2026
 RESP. LIC. MARIA JUANA MELENDRES
 NUTRICIONISTA DE RED LOS ANDES



OBJETIVO DE GESTION	OBJETIVO	ACTIVIDAD META	% según POAi
LOGRAR COBERTURAS SEGÚN METAS UNIVERSALES	Mejorar las coberturas en micronutrientes en los diferentes grupos etarios con prioridad en el menor de cinco años, mujer embarazada y mujer que dan de lactar.	Grupos vulnerables que acceden a los micronutrientes	30%
	Vigilancia y monitoreo de los micronutrientes en los centros de salud públicos de primer nivel de atención.	Centros de salud de primer nivel	15%
DISMINUIR LA DESNUTRICIÓN CRÓNICA Y AGUDA	Identificar casos de desnutrición crónica y aguda en grupos de riesgo	Reporte de casos con desnutrición para su seguimiento	20%

RED DE SALUD LOS ANDES

ACTIVIDADES PLANIFICADAS EN NUTRICION GESTION 2026

OBJETIVO DE GESTION	OBJETIVO	ACTIVIDAD META	EJECUCION DEL POAi
VIGILANCIA EPIDEMIOLOGICA	Realizar vigilancia nutricional de indicadores de mal nutrición de manera oportuna en los Establecimientos de Salud y la Coordinación de Red.	Grupos de personas propensas a tener enfermedades no transmisibles (Diabetes, hipertensión, obesidad, etc.)	10%
	Fortalecer la vigilancia epidemiológica de alimentos fortificados y suplementados	Difundir la promoción de Alimentos fortificados a nivel de la Red	10 %
DECTAR TRASTORNOS METABOLICOS DEL DESARROLLO(TAMIZAJE NEONATAL)	Identificar casos de trastornos metabólicos a recién nacidos menores de 30 días.	100% de RN NACIDOS EN LOS CENTROS DE SALUD CON TAMIZAJE NEONATAL	5%
DECTAR TRASTORNOS DEL DESARROLLO INFANTIL	Identificar caso de niños < de 6 años en el desarrollo infantil. D.I.T.	EL 10% DE NIÑOS < A 6 años puedan estar con diagnóstico DIT.	5%
LOGRAR LA ACREDITACION EN LACTANCIA MATERNA - IHAM	Promover la lactancia materna inmediata al recién nacido y la lactancia materna exclusiva a menor de 6 meses.	* Recién nacidos con lactancia eterna inmediata. * Menores de 6 meses con lactancia materna exclusiva.	5%

RENDICION PUBLICA DE CUENTAS INICIAL SNIS



- ▶ RESP. DE ESTADISTICA:
- ▶ Tec. Inf. Vidal Condori huariste

OBJETIVOS DE GESTION	OBJETIVO	ACTIVIDAD META	EJECUCION DEL POAI
<p style="text-align: center;">LOGRAR UNA INFORMACION INMEDIATA Y FIDEDIGNA CON CALIDAD DEL DATO - EN EL SNIS - COORDINACION DE RED</p>	<p>UTILIZACION DE HERRAMIENTAS INFORMATICAS</p>	<p>Efectivizacion del uso de los Sistemas Informáticos en Salud, SNIS – SOAPS – RUES – SIAHV- RNV – GABO- OFIMATICA (EXCEL).</p>	<p>Capacitaciones y talleres de actualización</p>
	<p>INFORMACION ADECUADA</p>	<p>Información fuente generada por los establecimientos de salud de acuerdo a los tiempos establecidos para su adecuada tabulación.</p>	<p>Revisión de Cuadernos – Equipos de computación en los cuales se genera la información</p>
	<p>ELABORACION CAI'S</p>	<p>Efectivizacion de CAIs, para el análisis respectivo de los diferentes indicadores. Para la toma de decisiones por los diferentes programas – Áreas – en relación y entes coadyuvantes a la Información.</p>	<p>Realización de Informes - en relación con la generación de datos del SNIS</p>
	<p>SUPERVISIONES</p>	<p>Supervisiones programadas de acuerdo a cronogramas – de los cuales se obtendrán resultados para rectificación y capacitación. De re direccionamiento. De estrategias para su mejora.</p>	<p>Visitas a establecimientos – entrevistas con los inmediatos generadores de la información</p>



GESTIÓN PRESUPUESTARIA



En las atribuciones otorgadas por el SEDES LA PAZ, la coordinación de red no tiene la tuición de administrar recursos económicos ni asignar presupuestos.

En los establecimientos de salud de acuerdo a la Ley N° 031 de Autonomías Andrés Bóñez Art. 81, el Gobierno Autónomo Municipal es la Entidad encargada de designar y ejecutar el presupuesto referente a suministros en salud (medicamentos e insumos) como también infraestructura y equipamiento y otros de acuerdo a normativa legal vigente.



UE	47		RED DE SALUD MUNICIPAL LOS ANDES									
Cat. Prg.	200 0 099		Servicios de Salud Universal y Gratuita - SUS									
FTE	41		Transferencias T.G.N.									
Org.	113		Tesoro General de la Nación - Coparticipación Tributaria									
3.2.1	Papel		100.000,00	0,00	100.000,00	100.000,00	0,00	0,00	0,00	0,00	0,00	100.000,00
3.2.2	Productos de Artes Gráficas		350.000,00	0,00	350.000,00	333.528,00	333.528,00	0,00	0,00	0,00	0,00	350.000,00
3.4.2	Productos Químicos y Farmacéuticos		3.379.570,00	0,00	3.379.570,00	3.219.189,80	279.203,50	279.203,50	259.205,50	19.998,00	8,26	3.100.366,50
3.9.1	MATERIAL DE LIMPIEZA E HIGIENE		350.000,00	0,00	350.000,00	350.000,00	345.377,87	95.382,67	0,00	95.382,67	27,25	254.617,33
3.9.4	Instrumental Menor Médico-Quirúrgico		250.000,00	0,00	250.000,00	249.804,00	0,00	0,00	0,00	0,00	0,00	250.000,00
3.9.5	ÚTILES DE ESCRITORIO Y OFICINA		250.000,00	0,00	250.000,00	230.000,00	0,00	0,00	0,00	0,00	0,00	250.000,00
3.9.6	ÚTILES EDUCACIONALES, CULTURALES Y DE CAPACITACIÓN		100.000,00	0,00	100.000,00	0,00	0,00	0,00	0,00	0,00	0,00	100.000,00
Total	113	Tesoro General de la	4.779.570,00	0,00	4.779.570,00	4.482.521,80	958.109,37	374.586,17	259.205,50	115.380,67	7,84	4.404.983,83
Total FTE	41	Transferencias T.G.N.	4.779.570,00	0,00	4.779.570,00	4.482.521,80	958.109,37	374.586,17	259.205,50	115.380,67	7,84	4.404.983,83
Total	200 0	Servicios de Salud	4.779.570,00	0,00	4.779.570,00	4.482.521,80	958.109,37	374.586,17	259.205,50	115.380,67	7,84	4.404.983,83
Total UE	47	RED DE SALUD MUNICIPAL	4.779.570,00	0,00	4.779.570,00	4.482.521,80	958.109,37	374.586,17	259.205,50	115.380,67	7,84	4.404.983,83

MUCHAS GRACIAS...